

海洋國家公園管理處 函

地址：811 高雄市楠梓區德民路26號
聯絡人：陳國永
聯絡電話：07-3601898#1853
電子郵件：kyc@cpami.gov.tw
傳真：07-3601839

受文者：教育部

發文日期：中華民國111年8月11日
發文字號：營海行字第1111006627號
速別：普通件
密等及解密條件或保密期限：
附件：

主旨：本處現有工友缺額1名，請惠予協助徵詢或周知貴機關同仁，有意願移撥至本處服務者，請依說明事項辦理，請查照轉知。

說明：

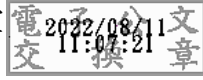
- 一、旨揭人員應為中央機關、學校現職工友（含技工、駕駛）。
- 二、有意移撥至本處服務者，請於111年9月15日前（郵戳為憑）備妥相關文件，以掛號郵寄或親送本處，俾依規定辦理甄選事宜。凡逾期送件、資格不符或非現職人員，恕不受理。
- 三、錄取人員由雙方機關依規定辦理移撥手續，並依本處通知到職日期任用；資格不符或未獲遴選者，恕不另行通知及退件。
- 四、甄選簡章及履歷表可至本處網頁／最新消息／行政公告下載。

正本：行政院、立法院、司法院、監察院、考試院、行政院人事行政總處、行政院主計總處、內政部、外交部、國防部、教育部、財政部、法務部、經濟部、交通部、



文化部、考選部、審計部、衛生福利部、國家發展委員會、行政院農業委員會、
行政院環境保護署、中央選舉委員會、公平交易委員會、行政院公共工程委員
會、金融監督管理委員會、國家科學及技術委員會、國家通訊傳播委員會、內政
部營建署

副本：本處行政室



處長 徐 韶 良

裝

訂



線

