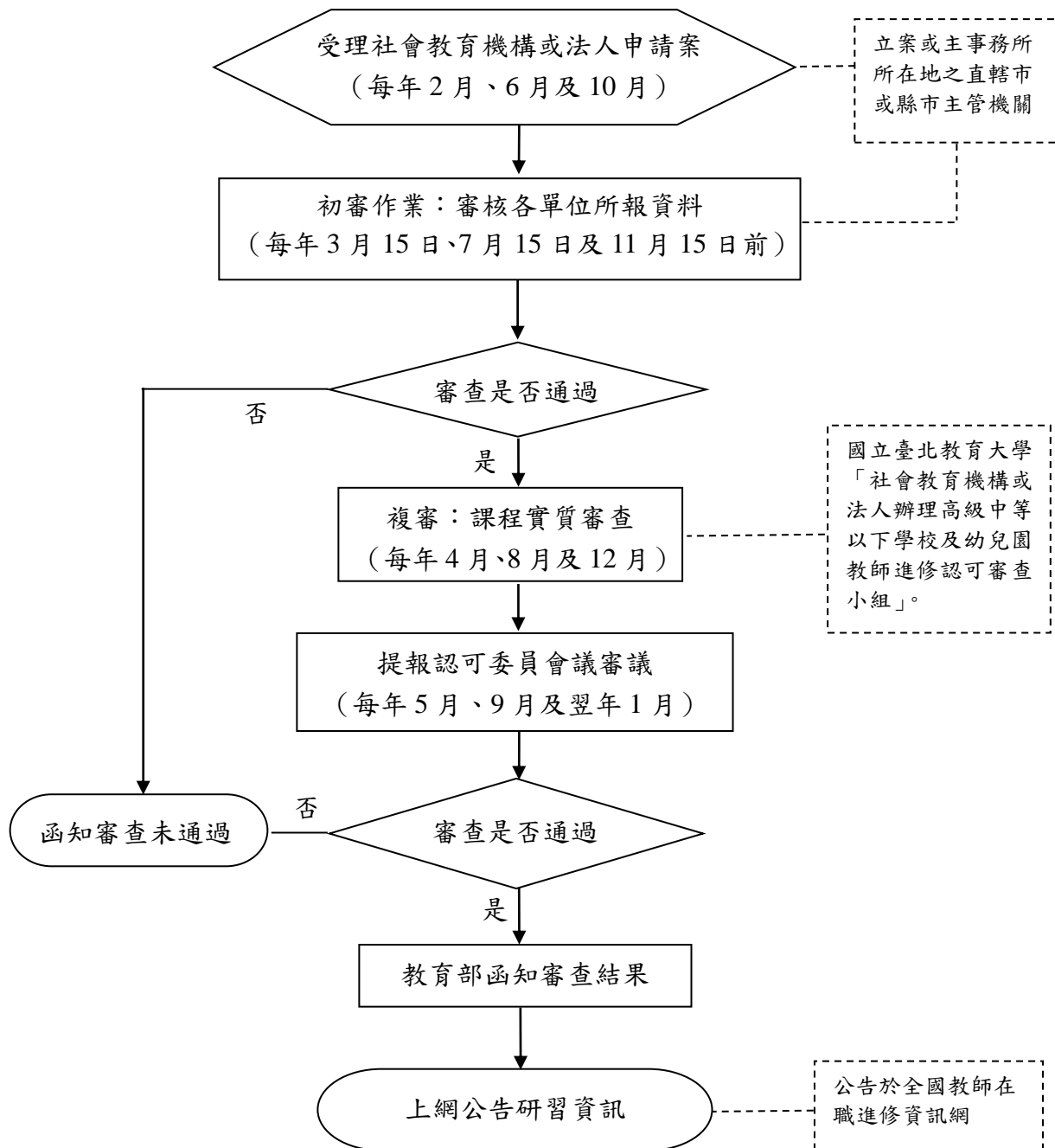


社會教育機構或法人辦理高級中等以下學校及幼兒園 教師進修認可審查作業流程圖



備註：流程圖及相關檔案可至審查小組網站—檔案下載

(<https://eduprj.ntue.edu.tw/>) 下載運用，如有相關疑義，請逕洽國立臺北教育大學「社會教育機構或法人辦理高級中等以下學校及幼兒園教師進修認可審查小組」(電話：02-27321104 轉 82101、82098)。