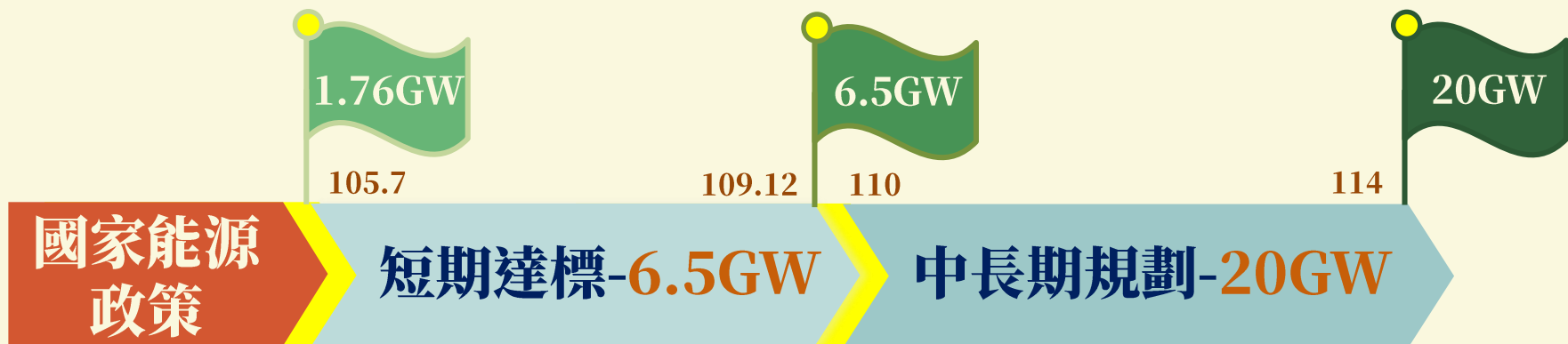




教育部推動太陽光電 成果懶人包



行政院太陽光電整體推動規劃



教育部配合計畫

1

太陽光電2年推動計畫
(屋頂型)
105.7~107.6

教育部目標為 23MW
完成 **72.7MW**



2

地面型推動專案
107~109

教育部推動
光電風雨球場



教育部實際推動作為

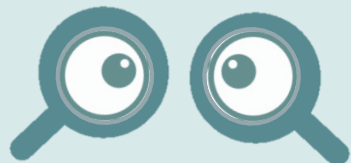
輔導獎勵

- ✓ 成立太陽光電諮詢團隊
- ✓ 提供獎補助指標與專案獎勵



追蹤訪視

- ✓ 定期追蹤設置進度
- ✓ 辦理專案輔導訪視



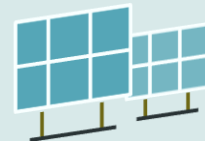
宣傳與活動

- ✓ 媒體宣傳
- ✓ 辦理成果工作坊



標租作業

- ✓ 協助學校自行標租
- ✓ 擴大辦理聯合標租



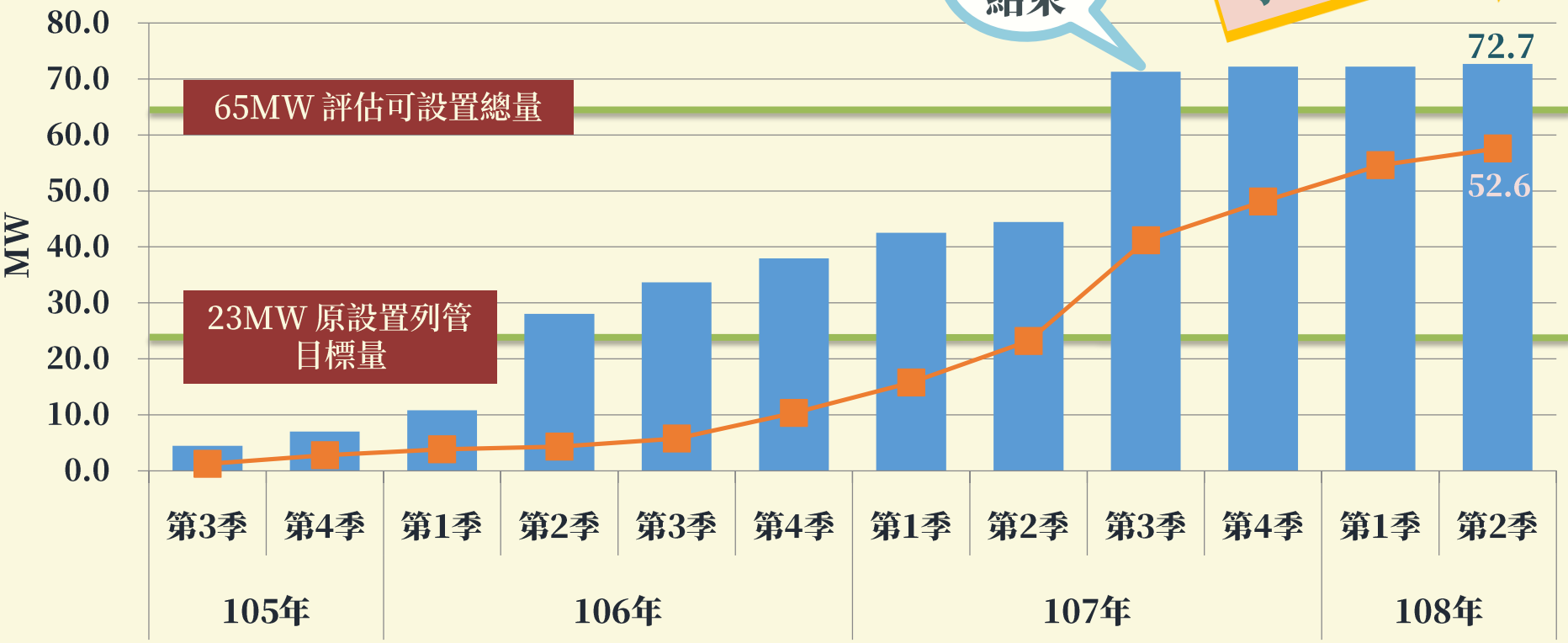
推動成果

完成 72.7MW

■ 設置容量 ■ 併聯容量

計畫結束

持續辦理!



推動成果

142個單位貢獻

72.7MW

 相當於

預計年度發電量

9千萬 度電

相當於

2.5萬 戶家庭年用電



一年減少CO₂排放量約

5萬 噸/年

相當於種植

500萬 棵樹



1年發電量產值(躉售金額)

約為 **4.5億** 元

相當於學校回饋金1年挹注

4.5千萬 元

擴大大媒體廣宣

廣播媒體

教育廣播電臺
「教育開講」節目

平面媒體

發布教育部推動成果
及聯合標租成果新聞

電視媒體

民視「看見教育在進步」
節目實際進行拍攝
及電視播放



持續精進辦理

聯合標租(後期)

教育部評估集合相關學校辦理聯合標租作業之可行性。

自行標租(中期)

成立**教育部輔導團隊**，依據各校所在地區、性質不同，因地制宜，輔導各校自行辦理標租作業。

持續盤點(前期)

盤點學校可設置建物及土地。





精彩案例

排除台電公司饋線問題，
順利完成併聯。

國立雲林特殊教育學校

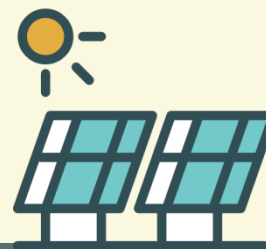


設置容量：**682kW**

國立屏北高級中學



設置容量：**1,227kW**



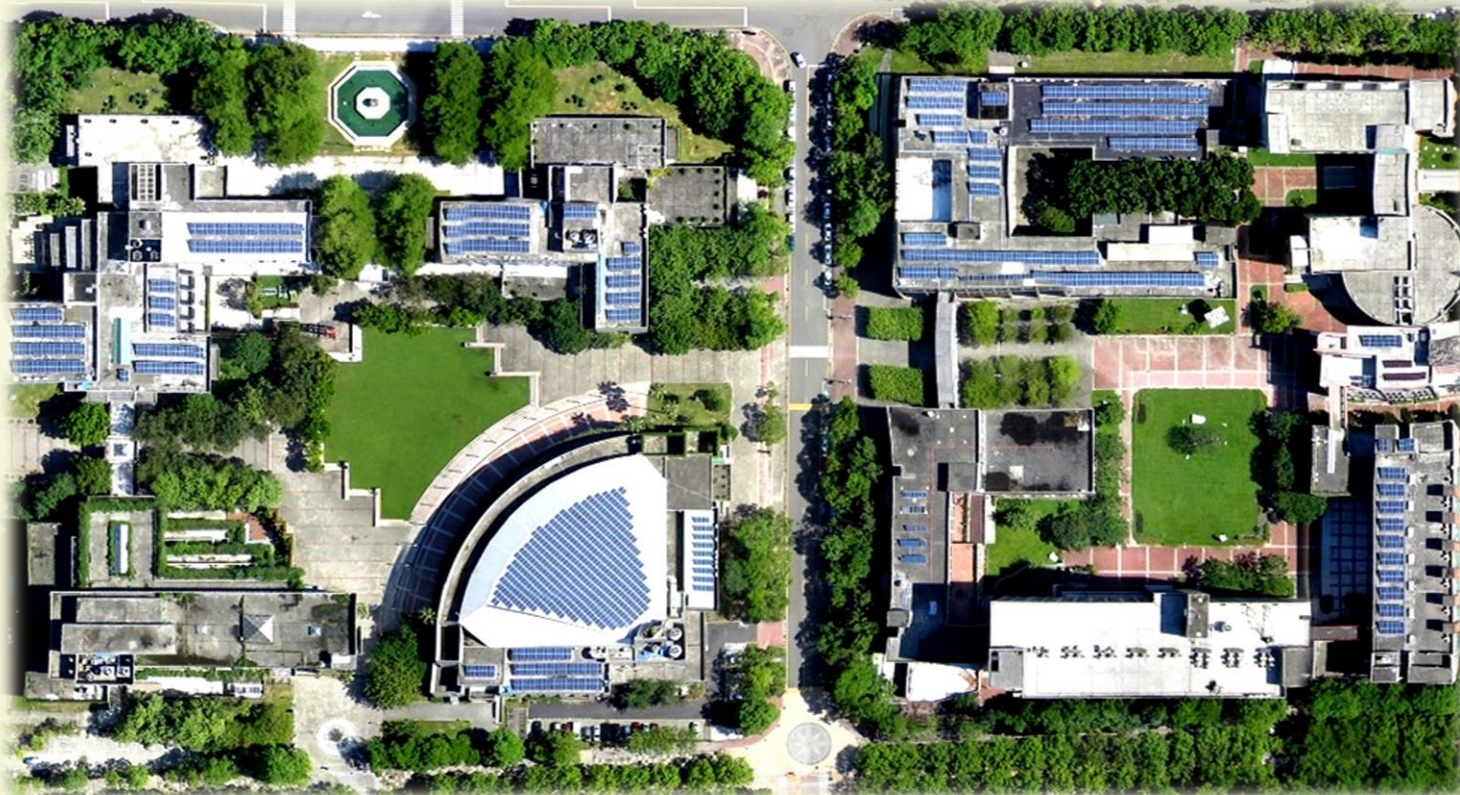


精彩案例

初期遇到漏水問題，經**防水重新處理**，順利穩定發電。

國立雲林科技大學

設置容量：**495kW**



諮詢服務

❖ 北區、東區及離島：

國立臺灣科技大學，陳先生

電話：02-2733-3141 分機 7143

信箱：ntustpv@gmail.com

❖ 中區、南區：

國立雲林科技大學，葉小姐

電話：05-534-2601 分機 2399

信箱：yehcy@gemail.yuntech.edu.tw

