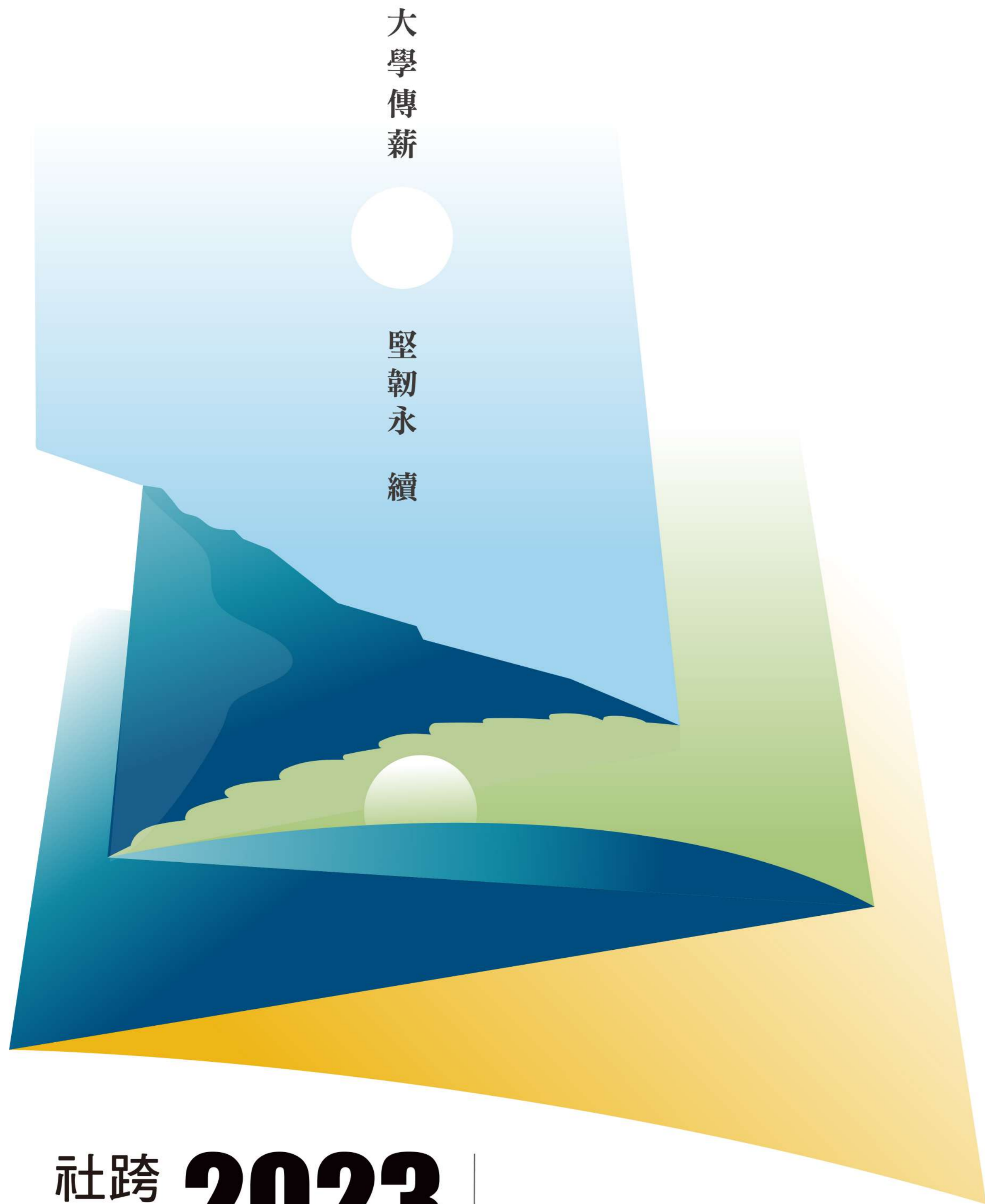


# 展區地圖 / MAP



社跨  
會校  
參共  
與學  
中區  
聯展  
Exhibition of Engaged Scholarship

# 2023

Central Taiwan

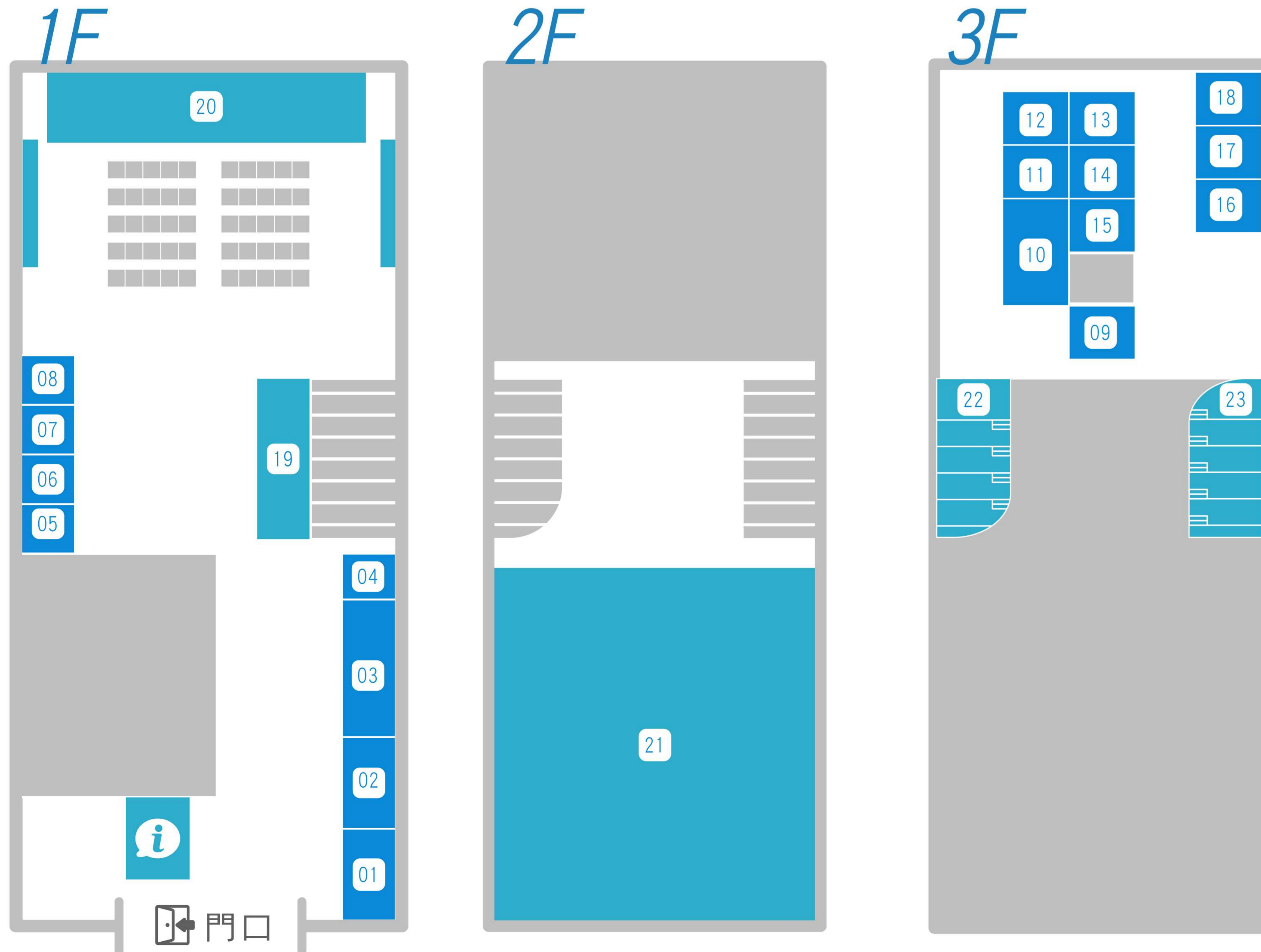
# USR

12.8<sub>五</sub> / .9<sub>六</sub> 9:00~17:00

文化部文化資產園區  
台中市南區復興路三段362號  
願景館 雅堂館 衡道堂 中央廣場

# 展區地圖 / MAP

## A區 願景館



### 亞洲大學

- 01 校聯展  
拾起重任 永續亞大 | 食品安全與健康的守護者  
學習不孤單: 偏鄉AI 雙語學伴計畫
- 02 永續高齡失智友善包容社區:  
數位創新x護智處方x社會共融

### 國立聯合大學

- 05 聯合IN苗栗加速食農教育→永續環境
- 06 共下生活學習實驗室:  
打哪叭共創聚落計畫

### 主題活動

- 19 推動中心:USR行動閱讀咖啡車
- 20 舞台:U-Talk、特色表演、閉幕典禮
- i 服務台

### 弘光科技大學

- 03 中部沿海邁向低碳、綠能與韌性生態社區共築計畫

### 國立中山大學

- 04 邁向永續轉型:城市共事館的全球在地實踐

### 長榮大學

- 07 綠色社區根與芽行動計畫-從在地到國際

### 南開科技大學

- 08 建置在地優質老化永續長照服務網—打造南投不老城鎮

### 主題活動

- 21 演講廳:開幕典禮、教育導覽、微電影、演講

### 中臺科技大學

- 09 文資蘊生-永續文化資源與創新人才培育

### 國立高雄科技大學

- 11 鄰家好漁形塑計畫

### 崑山科技大學

- 13 永保安康Going Green-從在地邁向國際綠色關懷

### 國立臺中科技大學

- 15 打造山城永續農業新亮點-休閒農業價值創新計畫

### 國立成功大學

- 18 相伴2026:互為主體、互利共好、底蘊再創

### 主題活動

- 22 階梯多功能室:微微電影院
- 23 階梯:攝影作品展出

1F

2F

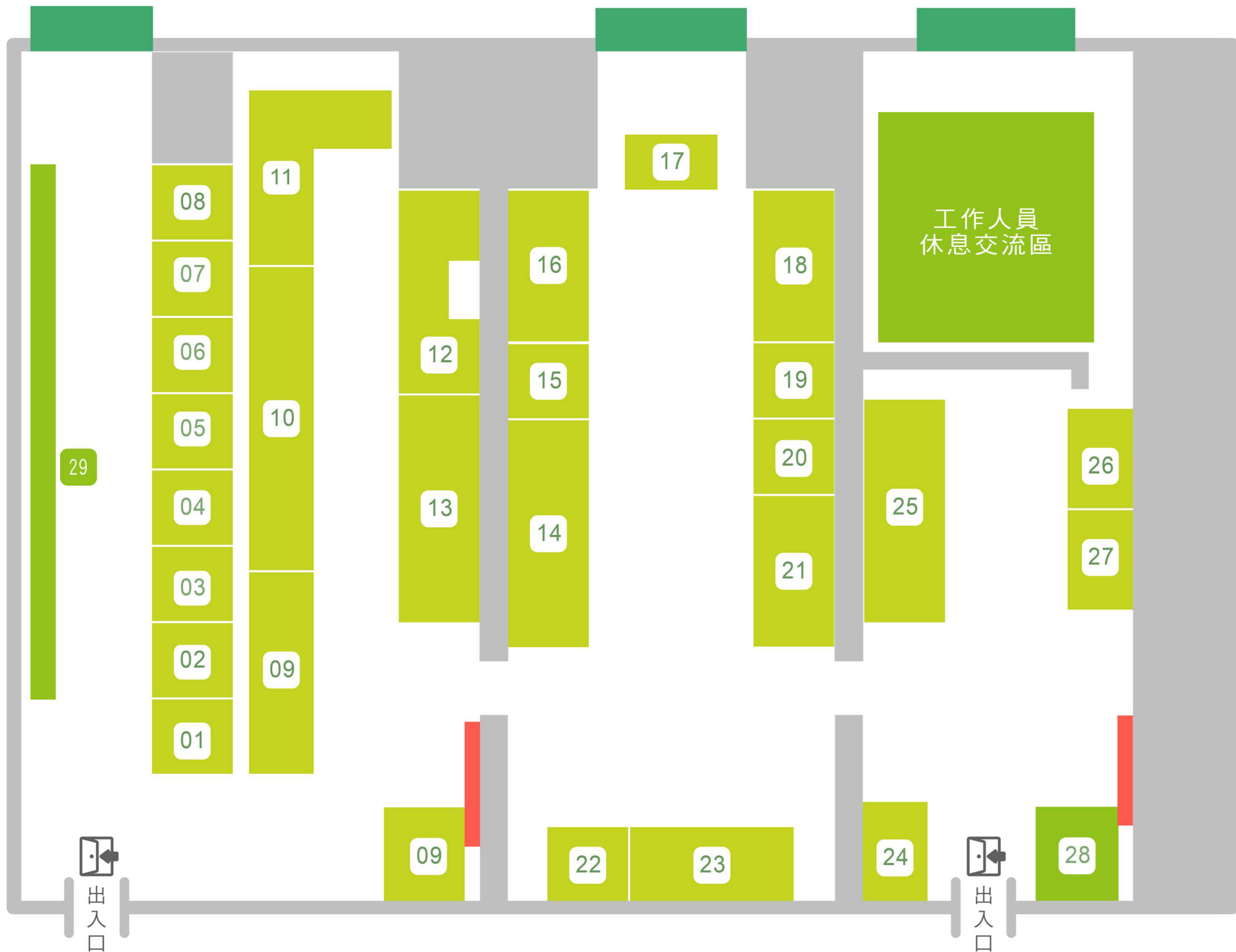
3F



# 展區地圖 / MAP

## B區 雅堂館

- 消防栓
- 逃生出口



### 國立暨南國際大學

- 01 校聯展  
暨大「相遇東南亞」的啟示：共耘RAMTAU香料共和國  
Walk Tall：戶外教育學習生態系統創新計畫
- 02 水沙連產業永續發展計畫-產業鏈結x跨域人才x國際合作
- 03 綠色水沙連永續價值與人才培育升級計畫：科技x循環x淨零
- 04 水沙連未來教育行動聯盟

### 中國醫藥大學

- 05 「中西醫整合照護/食藥安全」智慧創新社會責任規劃聯展
- 逢甲大學
- 06 台中市文化城中城地方創生計畫：生活故事書院
- 07 安居樂業-打造永續韌性部落的教育示範場域
- 08 農村減碳-綠色諧能鏈結國際永續共好行動

### 國立彰化師範大學

- 09 校聯展  
彰化風光 風光彰化  
生態家園·城鄉永續：彰化生態藝術計畫  
美「蜎」芳苑、寶「蜎」大城：氣候變遷下彰化雙城之產業與環境永續計畫  
白沙x共好 深耕在地向前行

### 國立南華大學

- 10 校聯展  
推動碳中和農業
- 11 擴散慢城意涵-營造永續宜居城鄉生活
- 國立中興大學
- 12 浪愛無國界：流浪動物減量與福祉實踐
- 13 霧里花見原民共好

### 東海大學

- 14 校聯展  
一所大學守護一條河的四校聯盟行動  
大肚山地方教育創生2.0  
東福開放式養生村的典範建構與擴散

### 國立東華大學

- 15 比鄰共好：柔韌永續之共好生活實踐
- 16 智慧淨洄瀾合作永共融

### 僑光科技大學

- 17 烏溪流「育」，創意長銷

### 國立虎尾科技大學

- 18 韌性社會下NFU-USR

### 靜宜大學

- 19 靜宜大學
- 20 建構具韌性的幸福銀髮生態圈

### 修平科技大學

- 21 校聯展  
文蛤智慧養殖與科學管理永續發展計畫  
再現田頭水—田中、社頭、二水區域整合計畫

### 國立勤益科技大學

- 22 校聯展：勤益 X 文藝 X 社會實踐  
想到鐵工就是台中—鐵工藝術再創新
- 23 中臺灣菇類產業創生與永續經營提升計畫

### 朝陽科技大學

- 25 校聯展：共融X共榮  
北溝復麗—文化、生態共融村  
貓裏青農設計培力再生活化  
果香山城—苗圃幸福心，友善人文暨城鄉共好計畫

### 國立臺中教育大學

- 24 USR成果聯展

- 26 「雜糧紮根，豐味深釀」崙元廊道增韌擴散計畫
- 27 幼老共園輔導平台的建構與代間學習促進世代共融的實踐

- 主題活動
- 28 體感遊戲區(A)
- 29 靜態體驗區

# C區 衡道堂

