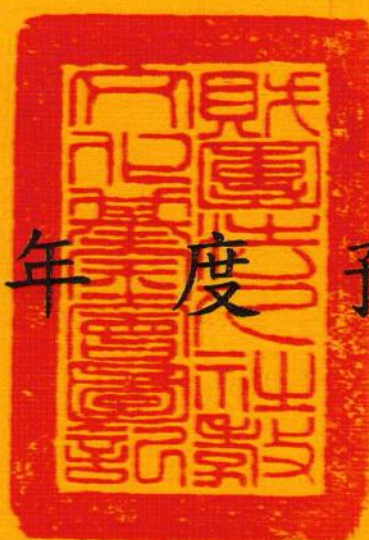


財團法人社教文化基金會

106 年 度 預 算



財團法人社教文化基金會 編

# 財團法人社教文化基金會

## 總 說 明

中華民國 106 年度

### 壹、概況（設立依據、設立目的、組織概況）：

一、設立依據：本會依照民法暨教育部審查教育事務財團法人設立許可及監督要點組織之，定名為「財團法人社教文化基金會」（以下簡稱本會）。

二、設立目的：加強推展臺灣省社會教育與充實文化建設，提升國民文化水準與生活品質。

### 三、組織概況：

（一）本會以教育部為主管機關，設董事會負責本會之收支、保管及運用等事項。

（二）本會設置董事 17 名，除二分之一（9 名）為政府代表董事由主管機關教育部指派外，其餘董事均由教育行政人員、學者、專家、或熱心社教文化工作之社會人士擔任之。董事任期每屆 3 年，連選得連任。

（三）本會內部組織設置要點：

1. 依本會捐助章程第十條規定訂定之。

2. 本會置執行長一人，襄助董事長處理會務，職員若干人，辦理本會會務，其內部組織由董事會另定之，以上人員並由董事長選聘之。

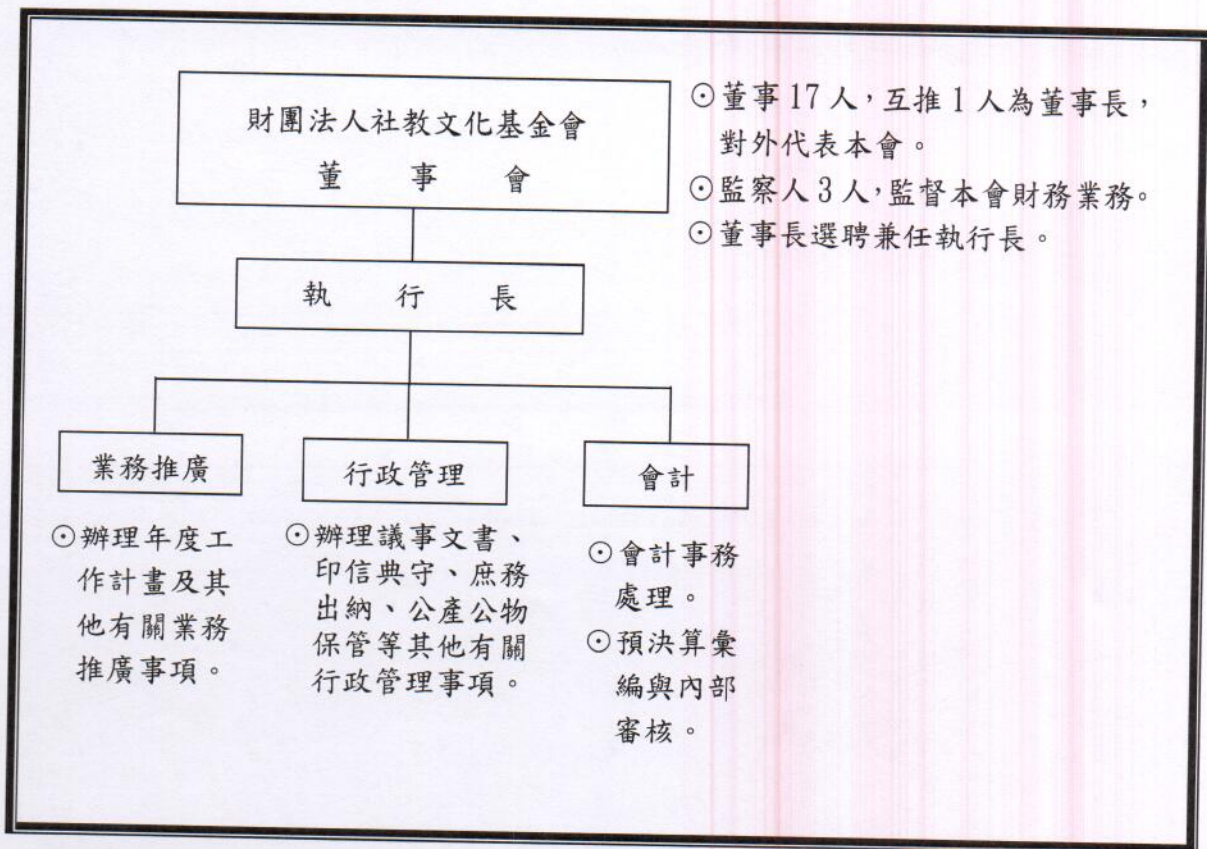
（四）本會現行組織概況：

1. 本會置兼執行長一人，襄助董事長處理會務。

2. 本會置專任幹事一人，專司本會一般行政管理（議事文書、印信典守、庶務出納、公產公物保管等其他有關行政管理事項），以及本會業務推廣（年度工作計畫辦理及其他有關業務推廣事項）。

3. 本會置兼辦會計一人，辦理本會會計事務處理、決預算彙編及內部審核。

(四) 本會組織系統圖如下：



## 貳、工作計畫或方針：

為落實終身學習政策及本會設立目的，106 年度持續規劃下列工作計畫。

### 一、計畫名稱及重點與經費需求：

本會 106 年度經費需求 236 萬 7 千元，其中社教文化活動支出 80 萬元，供辦理下列工作計畫。

單位：新台幣千元

依據 (本會捐助章程)	工作計畫或方針		經費需求
	計畫名稱	計畫重點	
第二條第 4 款 「鄉土文化藝術之尊重與推廣」	青少年人文體驗計畫	透過童軍特殊社會活動方式引導青少年探索教室外的世界。藉由認識社區、體驗人文進而認同鄉土文化，不僅豐富青少年	150

		學習環境，同時培養智識、品德、體格健全的社會公民。	
第二條第5款 「國民生活品質與文化水準之提昇」	<b>國民閱讀廣宣計畫</b>	以偏鄉社區及離島地區民眾為服務對，推廣閱讀文化以提升社區民眾的文化生活水準。	200
第二條第9款 「弱勢族群與地區資源充實及協助」	<b>弱勢族群環教計畫</b>	提供弱勢族群參與環境保育活動的機會，藉由具有環教功能之學習場域幫助弱勢族群增加環保知識，提升期許自我成為環境公民之自識與自信。	150
第二條第10款 「其他有關社教文化活動之辦理」	<b>補助社教文化活動辦理計畫</b>	本計畫提供政府立案之績優團體、社教機構、大專校院系所及各級學校等單位，辦理有關社教文化活動予以申請補助。活動性質以弱勢團體為服務對象或申請單位為各級學校，申請補助時予以優先排序。	300
		合計	800

## 二、預期效益：

- (一) 透過童軍活動引導青少年體驗人文並培養健全的社會公民。
- (二) 透過閱讀活動提升偏鄉及離島地區民眾生活品質與文化需求。
- (三) 透過環保活動強化弱勢族群自我期許為環境公民之自識與自信。
- (四) 透過補助社教文化活動辦理加強推展及廣大效益以落實本會宗旨。

### 參、本年度預算概要

#### 一、收支營運概況：

- (一) 本年度收入預算數為 236 萬 7 千元，較上年度預算數 280 萬元，減少 43 萬 3 千元，約 15.46%，主要係利率調降所致。
- (二) 本年度支出預算數為 236 萬 7 千元，較上年度預算數 275 萬元，減少 38 萬 3 千元，約 13.93%，係因配合收入減少調整支出所致。
- (三) 以上總收支相抵後，計賸餘 0 元，較上年度預算數 5 萬元，減少 5 萬元。

#### 二、現金流量概況：

- (一) 業務活動之淨現金流入 22 萬 2 千元。
- (二) 投資活動之淨現金流出 10 萬元，係增加固定資產。
- (三) 現金及約當現金淨增 12 萬 2 千元，係期末現金 2 億 2,461 萬 7 千元，較期初現金 2 億 2,449 萬 5 千元增加之數。

#### 三、淨值變動概況：

本年度期初淨值為 2 億 3,317 萬 8 千元，本年度賸餘 0 元，期末淨值為 2 億 3,317 萬 8 千元。

### 肆、前年度及上年度已過期間預算執行情形及成果概述

#### 一、前年度決算結果及成果概述

##### (一) 決算結果：

1. 業務收入決算數 285 萬 2 千元，較預算數 330 萬 7 千元減少 45 萬 5 千元，約 13.77%，主要係股票配息較預計減少所致。
2. 業務支出決算數 231 萬元，較預算數 320 萬 7 千元減少 89 萬 7 千元，約 27.96%，主要係為達收支平衡，擲節各項支出所致。
3. 以上總收支相抵後，計賸餘 54 萬 1 千元，較預算數 10 萬元，增加

44 萬 1 千元，約 441.39%，主要係擷節各項支出所致。

(二) 計畫執行成果概述：

1. 計畫執行支出共 102 萬 9 千元，其中業務推廣費 91 萬元，捐贈支出 11 萬 9 千元。
2. 業務推廣費 91 萬元，辦理之計畫名稱、活動日期及場次、委辦單位、金額及參加人數如下表：

單位：新台幣千元

計畫名稱	活動日期/場次	委辦單位	金額	參加人數
2015 社教文化推展系列活動「拾穗人生-社教講堂」	自 104 年 4 月 17 日起至 104 年 11 月 29 日止，共 9 場次	中華民國書香關懷協會	460	990
悅讀 104 書香高峰會	104 年 12 月 6 日，共 1 場次	中華民國書香關懷協會	150	301
104 人文社會生活體驗夏令營	自 104 年 7 月 16 日起至 104 年 7 月 17 日止，共 2 梯次	財團法人臺灣省童軍文教基金會	100	56
迎接高齡社會世代共學工作坊	自 104 年 7 月 25 日起至 104 年 8 月 22 日止，共 4 場次	臺灣樂齡發展協會	99.7	170
2015 弱勢團體環境教育學習	自 104 年 10 月 30 日起至 104 年 11 月 24 日止，共 4 梯次	國立科學博物館	99.8	686
			909.5	2203

3. 捐贈支出 11 萬 9 千元，辦理之計畫名稱、補助金額、受助單位及活動如下表：

單位：新台幣千元

計畫名稱	受助單位	受助活動	補助金額
補助政府立案績優民間團體、社教機構及各級學校辦理社教文化活動	國立中正大學成人及繼續教育學系	成高社群～有你有我一系列論壇	19
	高雄市立社會教育館	樂活心靈·名人系列講座	50
	中華民國比較教育學會	『二十一世紀比較教育發展新趨勢：新研究典範的追尋』比較教育年會暨國際研討會	50
			119

## 二、上年度已過期間預算執行情形（截至 105 年 6 月 30 日止執行情形）

- （一）業務收入執行數 92 萬 1 千元，較預計數 118 萬元，減少 25 萬 9 千元，約 21.95%，主要係利息收入較預計數少所致。
- （二）業務支出執行數 138 萬 3 千元，較預計數 209 萬 4 千元，減少 71 萬 1 千元，約 33.95%，係因業務推廣費尚未撥款所致。
- （三）以上總收支相抵後，計短絀 46 萬 2 千元，較預計短絀 91 萬 4 千元，減少 45 萬 2 千元，約 49.45%，主要係業務推廣費尚未撥款所致。

# 財團法人社教文化基金會

## 目 次

中華民國106年度

頁 次

### 一、總說明

- (一) 概況.....01頁
- (二) 工作計畫或方針.....02頁
- (三) 本年度預算概要.....04頁
- (四) 前年度及上年度已過期間預算執行情形及成果概述.....05頁

### 二、主要表

- (一) 收支營運預計表.....07頁
- (二) 現金流量預計表.....08頁
- (三) 淨值變動預計表.....09頁

### 三、明細表

- (一) 收入明細表.....10頁
- (二) 支出明細表..... 11-12頁
- (三) 固定資產投資明細表.....13頁

### 四、參考表

- (一) 資產負債預計表.....14頁
- (二) 員工人數彙計表.....15頁
- (三) 用人費用彙計表.....16頁



# 一、總 說 明

## 二、主 要 表

財團法人社教文化基金會  
收支營運預計表  
中華民國106年度

單位：新臺幣千元

前年度決算數		科目	本年度預算數		上年度預算數		比較增(減)-數		說明
金額	%		金額	%	金額	%	金額	%	
2,852	100.00%	收入	2,367	100.00%	2,800	100.00%	-433	-15.46%	
2,852	100.00%	業務收入	2,367	100.00%	2,800	100.00%	-433	-15.46%	
2,451	85.94%	利息收入	2,017	85.21%	2,480	88.57%	-463	-18.67%	因利率降低而減少利息。
401	14.06%	投資收入	350	14.79%	320	11.43%	30	9.38%	預計股利收入增加。
-	-	出售投資利益	-	-	-	-	-	-	
-	-	業務外收入	-	-	-	-	-	-	
-	-	其他收入	-	-	-	-	-	-	
2,311	81.03%	支出	2,367	100.00%	2,750	98.21%	-383	-13.93%	
2,311	81.03%	業務支出	2,367	100.00%	2,750	98.21%	-383	-13.93%	
1,282	44.95%	一般行政管理支出	1,567	66.20%	1,400	50.00%	167	11.93%	
664	23.28%	人事費	853	0.360372	735	26.25%	118	16.05%	主要係因增加部分工時人員所致。
346	12.13%	業務費	412	17.41%	402	14.36%	10	2.49%	
48	1.68%	旅運費	60	2.53%	50	1.79%	10	20.00%	
224	7.85%	財產使用費	242	10.22%	213	7.61%	29	13.62%	
1,029	36.08%	社教文化活動支出	800	33.80%	1,350	48.21%	-550	-40.74%	
910	31.91%	業務推廣費	500	21.12%	1,230	43.93%	-730	-59.35%	主要係配合收入減少
119	4.17%	捐贈支出	300	12.67%	120	4.29%	180	150.00%	
541	18.97%	本期賸餘(短絀-)	0	0.00%	50	1.79%	-50	-100.00%	

配合105年度預算科目修正，104年度決算數部分科目金額重分類如下：

- 1.一般行政管理支出：104年度決算數原「業務費」22千元調整至財產使用費，104年度決算數原「折舊費用」調整至財產使用費。
- 2.社教文化活動支出：104年度決算數原「委辦費」調整為「業務推廣費」、104年度決算數原「補助款」調整為「捐贈支出」。

財團法人社教文化基金會  
現金流量預計表  
中華民國106年度

單位：新臺幣千元

項 目	預算數	說 明
業務活動之現金流量		
本期賸餘(短絀-)	0	
調整非現金項目		
折舊	222	
業務活動之淨現金流入(流出-)	222	
投資活動之現金流量		
增加固定資產	-100	
投資活動之淨現金流入(流出-)	-100	
融資活動之現金流量	-	
融資活動之淨現金流入(流出-)	-	
現金及約當現金之淨增(淨減-)	122	
期初現金及約當現金	224,495	
期末現金及約當現金	224,617	

財團法人社教文化基金會  
淨值變動預計表  
中華民國 106 年度

單位：新臺幣千元

科 目	上年度餘額	本 年 度 增(減-)數	截至本年度餘額	說 明
基 金	200,000	-	200,000	
創立基金	100,000	-	100,000	
捐贈基金	100,000	-	100,000	
累積餘絀(-)	33,211		33,211	
累積賸餘	33,211		33,211	
淨值其他項目	-33		-33	
金融商品未實現損益	-33		-33	
合 計	233,178	0	233,178	

三、明 細 表

財團法人社教文化基金會  
收入明細表  
中華民國106年度

單位：新臺幣千元

前年度 決算數	科目名稱	本年度 預算數	上年度 預算數	說 明
2,852	業務收入	2,367	2,800	
2,451	利息收入	2,017	2,480	以基金2億元及孳息1,990萬元*0.905%及200萬元整存整付1.31%編列，配合預算編列至千元增列705元。 預計股利收入增加。
401	投資收入	350	320	
2,852	總計	2,367	2,800	

財團法人社教文化基金會  
支出明細表  
中華民國 106 年度

單位：新臺幣千元

前年度 決算數	科目名稱	本年度 預算數	上年度 預算數	說 明
<b>2,311</b>	<b>業務支出</b>	<b>2,367</b>	<b>2,750</b>	
<b>1,282</b>	<b>一般行政管理支出</b>	<b>1,567</b>	<b>1,400</b>	行政管理支出，本年度預算數156萬7千元，較上年度預算數140萬元，增加16萬7千元。
<b>664</b>	<b>人事費</b>	<b>853</b>	<b>735</b>	
462	員工薪資	524	500	薪資43,596元*12月*1人=523,152元，配合預算編列至千元增列848元。
51	年終獎金	66	63	年終獎金43,596元*1.5月=65,394元，配合預算編列至千元增列606元。
0	福利費	16	16	106年度員工休假旅遊補助費16,000元
49	員工保險費	62	67	勞健保機關負擔61,320元〈勞保3,121元*12月+健保1,989*12月〉，配合預算編列至千元增列680元。
24	員工退休儲金	32	29	退休公提儲金31,608元〈2,634元*12月〉，配合預算編列至千元增列392元。
60	其他人事費用	60	60	行政人員兼職津貼2,500/月*2人*12月。
18	部分工時人員	93	0	部分工時人員薪資3,840/月*2人*12月=92,160元，配合預算編列至千元增列840元。
<b>346</b>	<b>業務費</b>	<b>412</b>	<b>402</b>	
55	物品	26	20	購置使用年限未及2年或金額未達1萬元以下之非消耗品。
42	印刷費	45	50	印製年度預、決算資料及董事聘書等。
4	水電費	5	15	本會辦公場所水、電費。
33	郵電費	30	30	本會電話、郵資等支出。
112	專業服務費	180	180	1.董監事出席費120,000元(2,000元*20人*3次)。 2.會計師稅務簽證費及財務簽證費計60,000元。
46	租金支出	61	50	本會台北辦公場地租金(3,545/月*12月)及停車位租金(1,500/月*12月)，配合預算編列至千元增列460元。
54	雜項支出	65	57	餐費、保全費及其他什項支出等。
<b>48</b>	<b>旅運費</b>	<b>60</b>	<b>50</b>	
48	國內旅費	60	50	董監事及員工國內因公出差旅費。
<b>224</b>	<b>財產使用費</b>	<b>242</b>	<b>213</b>	
13	修繕費	10	3	本會址電梯維護費或其他設備維護費。
202	折舊費用	222	200	本會各項設備提列折舊費用。
9	稅捐	10	10	本會房屋稅等。
<b>1,029</b>	<b>社教文化活動支出</b>	<b>800</b>	<b>1,350</b>	社教文化活動支出，本年度預算數80萬元，較上年度預算數135萬元，減少55萬元，主要係配合收入減少。
910	業務推廣費	500	1,230	辦理本會年度各項工作計畫所需活動經費。
119	捐贈支出	300	120	補助政府立案之績優團體、社教機構、大專校院及各級學校等單位，辦理有關社教文化活動。
<b>2,311</b>	<b>總 計</b>	<b>2,367</b>	<b>2,750</b>	



配合105年度預算科目修正，104年度決算數部分科目金額重分類如下：

一、一般行政管理支出：

1.人事費：104年度決算數原「休假補助」調整為「福利費」、104年度決算數原「兼職酬勞費」調整為「其他人事費用」。

2.業務費：104年度決算數「出席費」52千元、「雜項支出」60千元調整為「專業服務費」，104年度決算數「雜項支出」13千元調整為財產使用費項下「修繕費」，104年度決算數「雜項支出」9千元調整為財產使用費項下「稅捐」。

二、社教文化活動支出：

104年度決算數原「委辦費」調整為「業務推廣費」、104年度決算數原「補助款」調整為「捐贈支出」。



## 四、参 考 表

## 財團法人社教文化基金會

## 資產負債預計表

中華民國 106 年 12 月 31 日

單位：新臺幣千元

104年〈前年〉 12月31日 實際數	科 目	106年 12月31日 預計數	105年〈上年〉 12月31日 預計數	比較 增(減-)數
	<b>資 產</b>			
232,073	流動資產	232,345	232,223	122
224,345	現金及銀行存款	224,617	224,495	122
129	應收利息	129	129	0
7,599	備供出售金融資產-股票	7,599	7,599	0
1,061	固定資產	839	961	-122
5,274	房屋及建築	5,274	5,274	0
-4,294	減:累計折舊-房屋及建築	-4,668	-4,481	-187
447	辦公設備	547	447	100
-369	減:累計折舊-辦公設備	-406	-378	-28
376	什項設備	476	476	0
-373	減:累計折舊-什項設備	-384	-377	-7
<b>233,134</b>	<b>資產合計</b>	<b>233,184</b>	<b>233,184</b>	<b>0</b>
	<b>負 債</b>			
6	流動負債	6	6	0
0	應付款項	0	0	0
6	代收款項	6	6	0
6	負債合計	6	6	0
	<b>淨 值</b>			
200,000	基金	200,000	200,000	0
100,000	創立基金	100,000	100,000	0
100,000	捐贈基金	100,000	100,000	0
33,161	累積餘絀(-)	33,211	33,211	0
33,161	累積賸餘	33,211	33,211	0
-33	淨值其他項目	-33	-33	0
-33	金融商品未實現損益	-33	-33	0
233,128	淨值合計	233,178	233,178	-
<b>233,134</b>	<b>負債及淨值合計</b>	<b>233,184</b>	<b>233,184</b>	<b>0</b>

財團法人社教文化基金會

員工人數彙計表

中華民國 106 年度

單位：人

職類（稱）	本年度員額預計數	說 明
正式人員	1	本會相關業務執行人員(專任幹事1人)
兼職人員	2	本會兼職行政人員(執行長及會計各1人)
總 計	3	

## 財團法人社教文化基金會

## 用人費用彙計表

中華民國 106年度

單位：新臺幣千元

科目名稱	本年度預算數	說明
員工薪資	524	支付正式員工薪資。
年終獎金	66	核發正式員工年終工作獎金。
福利費	16	正式員工休假旅遊補助。
員工保險費	62	正式員工勞健保本會負擔部分。
員工退休儲金	32	正式員工退休儲金本會負擔部分。
其他人事費用	60	本會兼職人員兼職費。
部分工時人員	93	聘任臨時人力。
總計	853	