



萊爾富國際股份有限公司



軍職士官退役轉職專案





萊爾富

熱忱 積極 嚴謹 創新

Ardor · Active · Exactitude · Innovate

公司介紹



熱忱 積極 嚴謹 創新
Ardor · Active · Exactitude · Innovate

公司基本資料

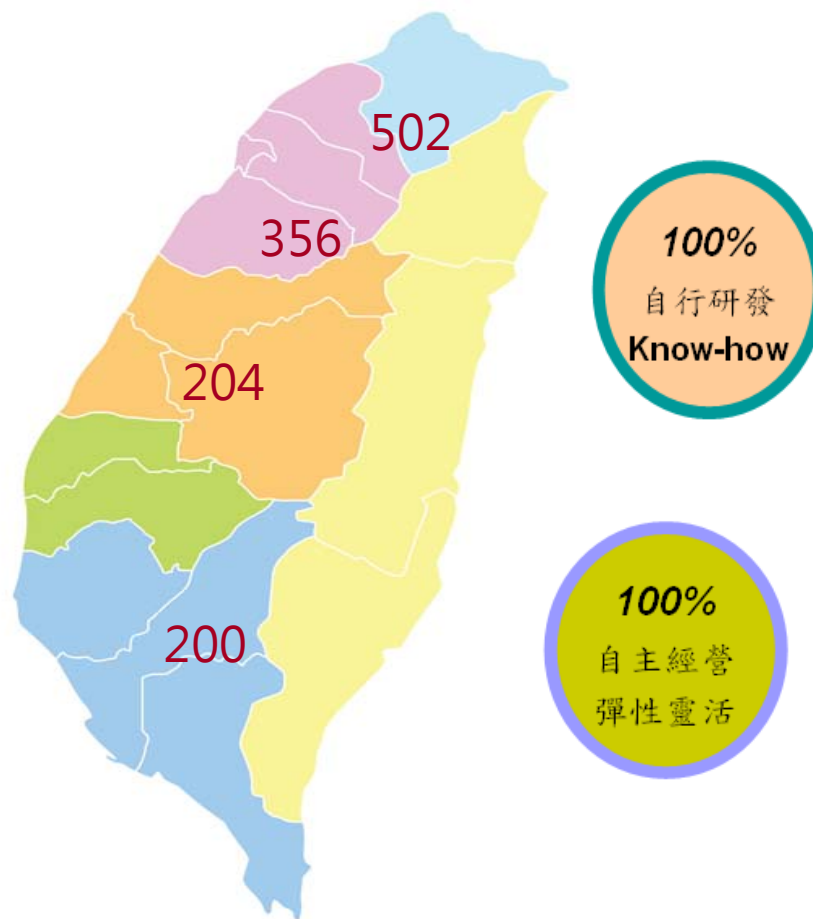
設立日期：22. March. 1989

資本額：7億 445萬元

負責人：汪亦祥先生

總經理：汪裕豐先生

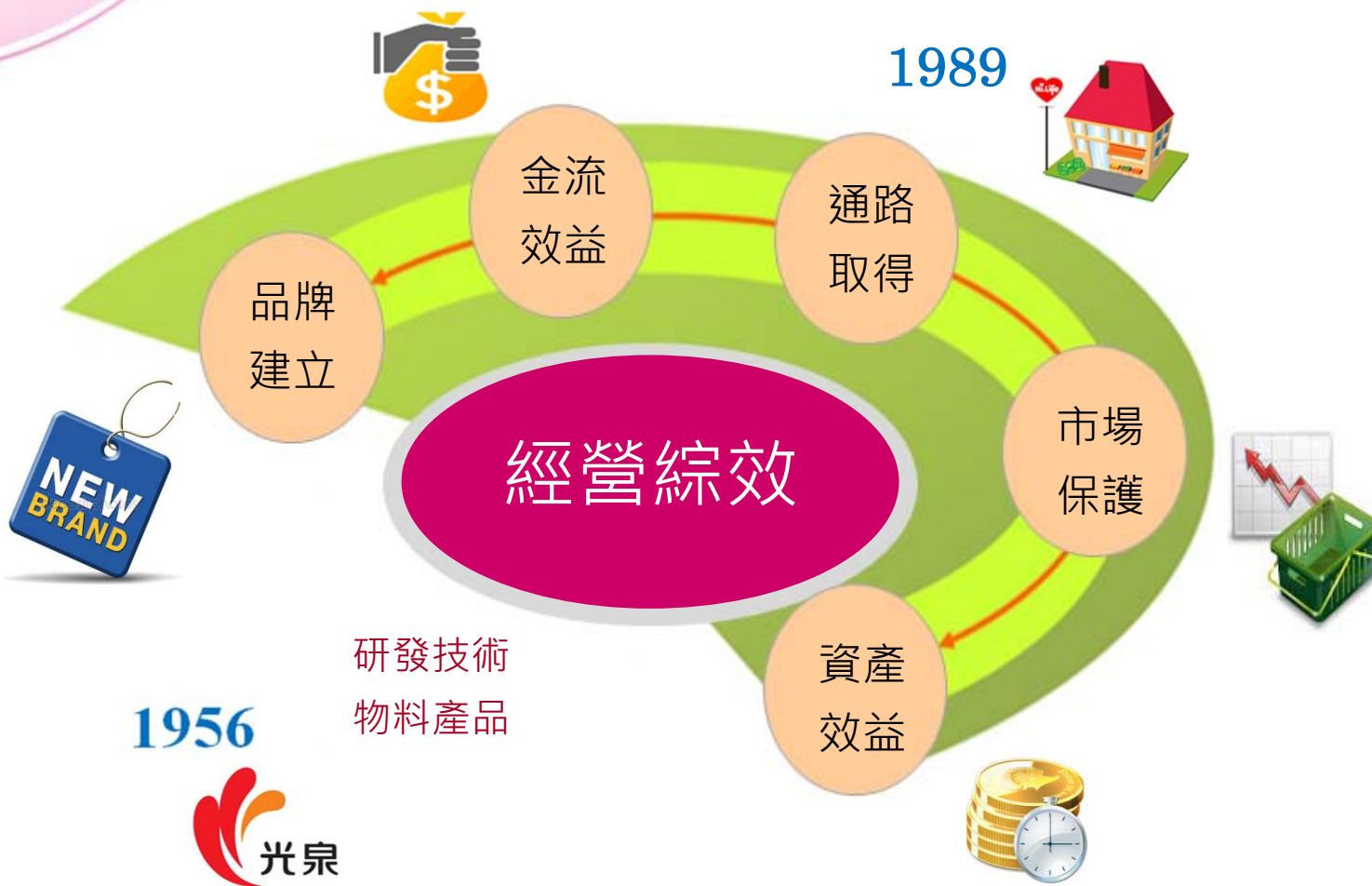
店數規模：1262家(2017.03止)





熱忱 積極 嚴謹 創新
Ardor · Active · Exactitude · Innovate

成立緣由





熱忱 積極 嚴謹 創新
 Ardor · Active · Exactitude · Innovate

使命&願景&核心價值

關心在地人的生活
 成為台灣最友善實體虛擬銷售通路
 提供消費者最友善的購物環境
 成為社區最舒適的伙伴



滿意的消費者
 友善的廠商平台
 快樂的員工



熱忱 積極 嚴謹 創新
Ardor · Active · Exactitude · Innovate

經營理念

熱忱

以人為本，以客為尊的服務宗旨～
讓員工樂意付出，使顧客滿意我們的服務，讓股東得意事業發達

積極

實事求是，務實進取的工作精神～
鍥而不捨，永不放棄、不服輸的運動家精神

嚴謹

嚴守分際，勇於承擔的生活態度～
按部就班不踰矩，循序漸進不急躁，謙卑的心面對自己的錯誤

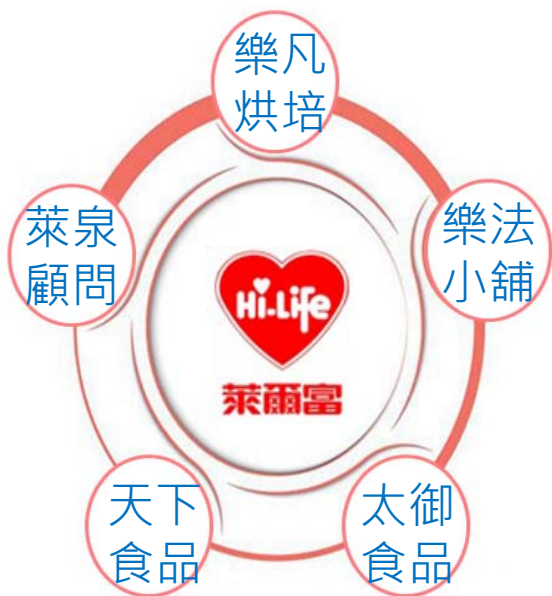
創新

勤於研發，滿足需求的創意行為～
創新思考、批判思考、探尋價值、創造需求、營造更多更好的商機



熱忱 積極 嚴謹 創新
Ardor · Active · Exactitude · Innovate

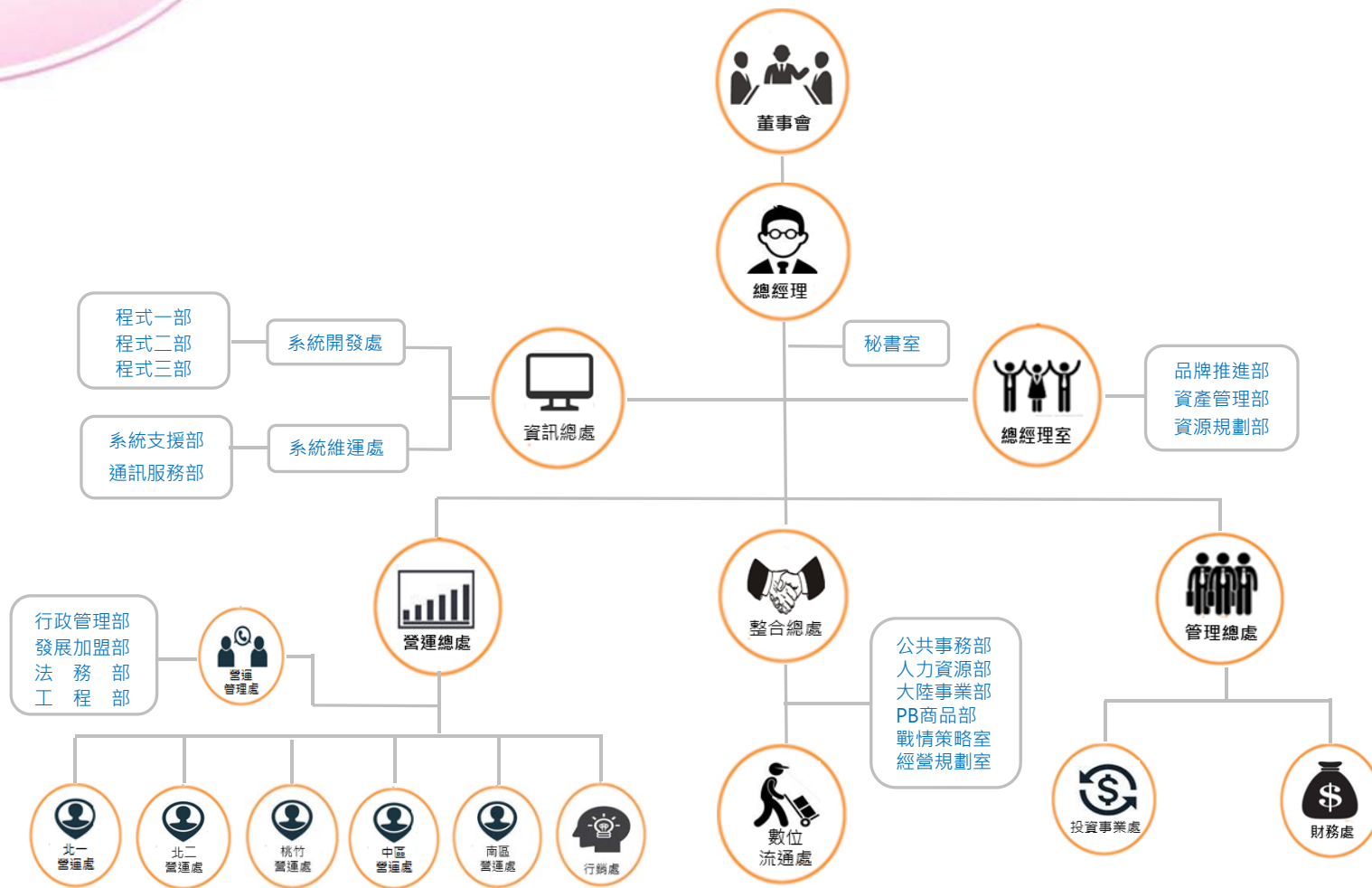
投資關係事業





熱忱 積極 嚴謹 創新
 Ardor · Active · Exactitude · Innovate

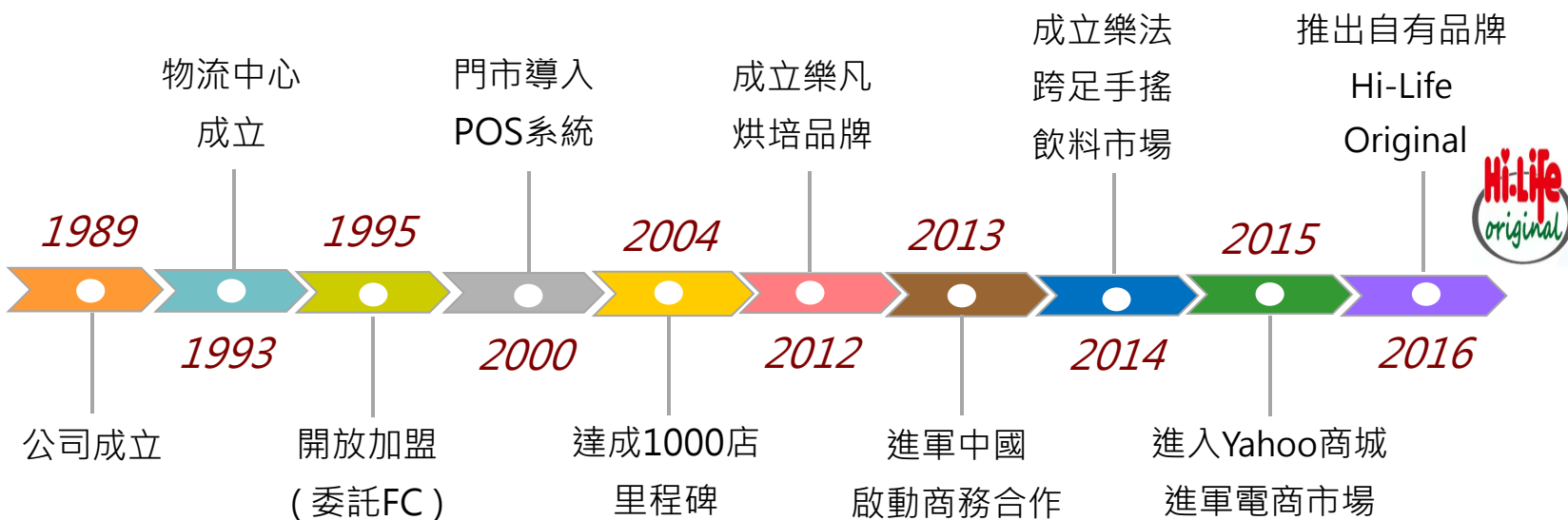
組織架構





熱忱 積極 嚴謹 創新
Ardor · Active · Exactitude · Innovate

萊爾富重要紀事



MMK多媒體機
榮獲國家
研發專利

首家獲得
優質連鎖總部
官方認證



熱忱 積極 嚴謹 創新
Ardor · Active · Exactitude · Innovate

萊爾富競爭優勢





熱忱 積極 嚴謹 創新
Ardor · Active · Exactitude · Innovate

萊爾富創新成果





熱忱 積極 嚴謹 創新
Ardor · Active · Exactitude · Innovate

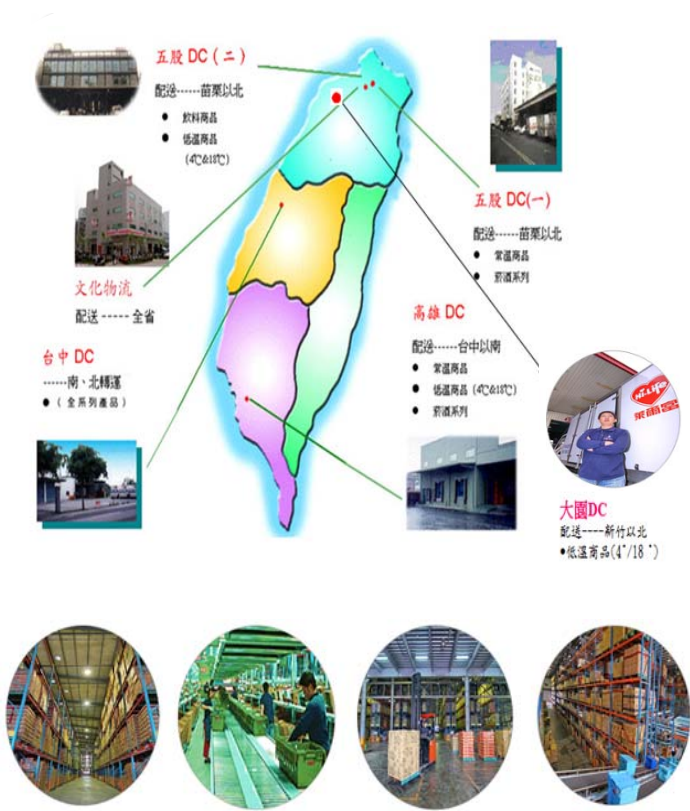
市場經營績效





熱忱 積極 嚴謹 創新
 Ardor · Active · Exactitude · Innovate

萊爾富物流體系



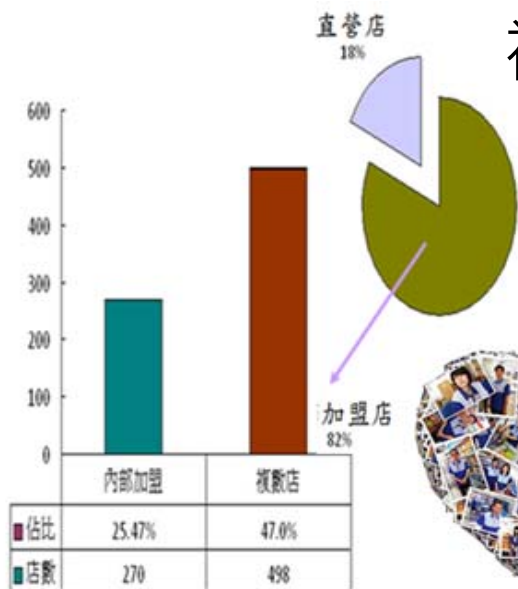


熱忱 積極 嚴謹 創新
Ardor · Active · Exactitude · Innovate

萊爾富品牌發展

加盟
比率 82%

複數
比率 47%





熱忱 積極 嚴謹 創新
Ardor · Active · Exactitude · Innovate

萊爾富人才培育



榮獲國家TTQS訓練品質
評核系統認證





熱忱 積極 嚴謹 創新
Ardor · Active · Exactitude · Innovate

社會責任





熱忱 積極 嚴謹 創新
Ardor · Active · Exactitude · Innovate

未來展望



虛實整合 顧問服務 品牌授權
 增值服務 共創雙贏 技術輸出

- 提升技術
- 改善流程
- 滿足需求
- 經常唯一



新製販同盟



新社會公民



新異業合作



新物流 金流 資訊流



熱忱 積極 嚴謹 創新
Ardor · Active · Exactitude · Innovate

萊爾富之最~特色商店

國道型



優質生活 萊爾富



萊爾富

熱忱 積極 嚴謹 創新

Ardor · Active · Exactitude · Innovate

萊爾富之最~特色商店

台北轉運站

桃園機場





熱忱 積極 嚴謹 創新
Ardor · Active · Exactitude · Innovate

萊爾富之最~特色商店

學校型



遊憩型





熱忱 積極 嚴謹 創新
Ardor · Active · Exactitude · Innovate

萊爾富之最~特色商店

重新橋下



幹道型



BRIEF



熱忱 積極 嚴謹 創新
Ardor · Active · Exactitude · Innovate

萊爾富之最~C store非24hr營業



北市西湖店



北市日出店

BRIEF



萊爾富

熱忱 積極 嚴謹 創新

Ardor · Active · Exactitude · Innovate

專案儲備 區經理



熱忱 積極 嚴謹 創新
Ardor · Active · Exactitude · Innovate

我們需要你



不怕吃苦，有恆心毅力的人格特質

熱情大膽，喜愛與不同人接觸互動

企圖旺盛，願向人生更高目標挑戰

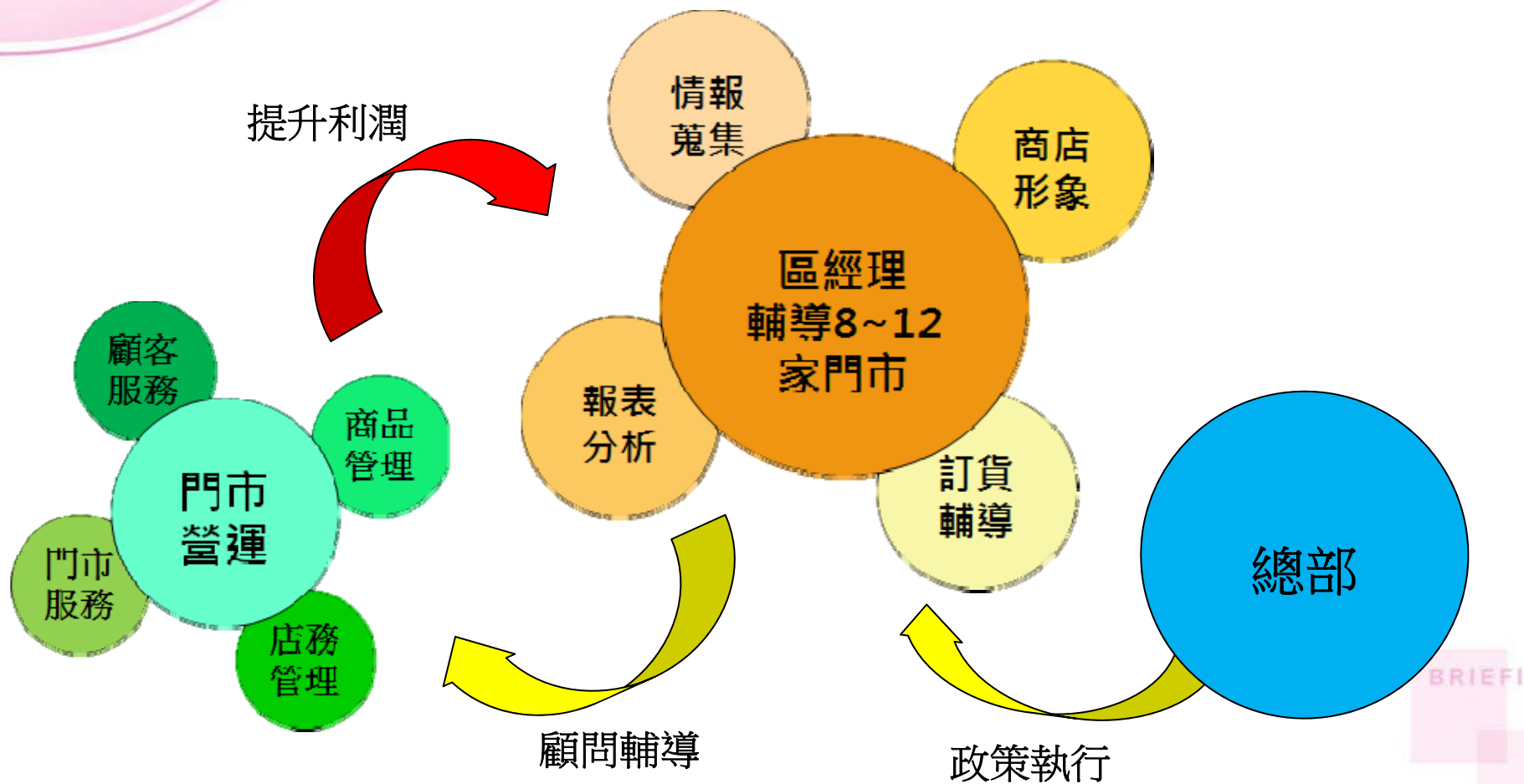
具備溝通協調及領導潛力菁英份子

BRIEF



熱忱 積極 嚴謹 創新
Ardor · Active · Exactitude · Innovate

區經理任務





萊爾富

熱忱 積極 嚴謹 創新

Ardor · Active · Exactitude · Innovate

發展規劃

完善 教育訓練

基礎職能培訓
專業能力訓練
個人潛能發掘

健全 考核制度

以努力與表現
提升自我
獲得肯定

透明 升遷管道

人才需求
適才適用

個人和公司一起成長茁壯



熱忱 積極 嚴謹 創新
Ardor · Active · Exactitude · Innovate

萊爾富-訓練規劃

40000元

■ 受訓期間：7個月



35000元

門市職員

- 顧客服務
- 基礎訓練

專案店長 副店長

- 商品管理
- 店務管理
- 帳務管理
- 人員管理

店經理

- 營運分析與控制
- 商圈經營與應對
- 利潤提升與管控

區經理

- 區域經營與管理
- 報表分析與診斷
- 職場溝通與協調

■ 共有三階段，且每一階段均有階段性考核

註：考核未通過將予以“轉任”



熱忱 積極 嚴謹 創新
Ardor · Active · Exactitude · Innovate

門市工作內容

- 收銀操作—結帳迅速、確實
- 商品整理—檢視商品、隨時補貨
- 進貨處理—驗貨、上架
- 機台操作—操作程序、清洗維護
- 投庫動作及交接班事項
- 表格單據—填寫、記錄
- 店務工作—打掃、清潔、乾淨
- 顧客服務—親切、禮貌、微笑



BRIEF



熱忱 積極 嚴謹 創新
Ardor · Active · Exactitude · Innovate

受訓流程重點

- 工作地點可以接受公司區域性輪調
- 工作時間採取三班輪班值勤制度
- 工作休假採取排班制與輪休制
→ 每月排休8天~10天(年度平均分配計算)
- 自備擁有交通工具及領有合法駕照



BRIEF



熱忱 積極 嚴謹 創新
Ardor · Active · Exactitude · Innovate

薪資敘薪表

培訓	本薪	伙食津貼	職務加給	儲幹加給	交通津貼	其他加給	專業加給	合計
進用起薪	27600	2400	2000	3000				35,000
正式接區	28100	2400	2500		3000	接區 2000	2000	40,000

BRIEF

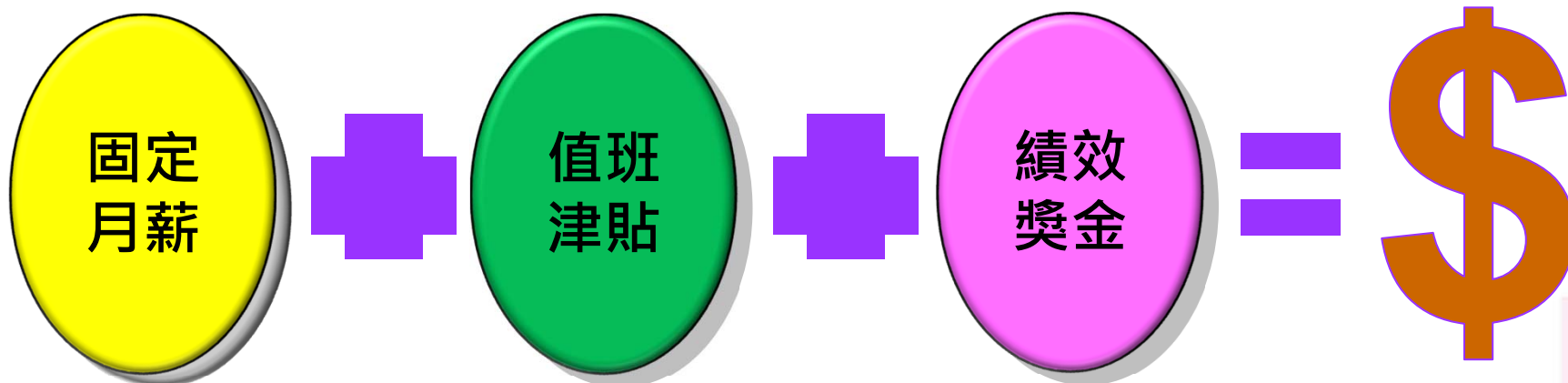


熱忱 積極 嚴謹 創新
Ardor · Active · Exactitude · Innovate

津貼獎金

值班津貼：中班 *15:00 ~ 23:00* → 55元 / 天

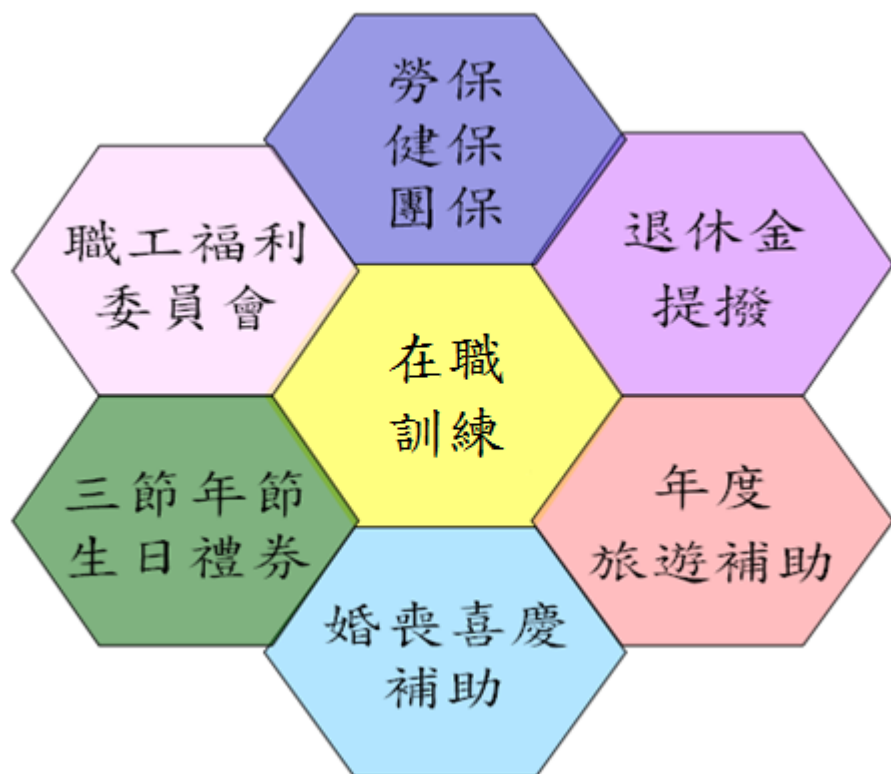
夜班 *23:00 ~ 07:00* → 330元 / 天





熱忱 積極 嚴謹 創新
Ardor · Active · Exactitude · Innovate

員工福利



BRIEF



熱忱 積極 嚴謹 創新
Ardor · Active · Exactitude · Innovate

多維度生涯規劃發展

你的未來



穩定中求發展

BRIEF



熱忱 積極 嚴謹 創新
Ardor · Active · Exactitude · Innovate

逐夢？築夢？圓夢？

歡迎軍職士官退役轉職優先錄用

開啟人生另一條大道，帶您的管理才能

不分官階、不論學歷，我們歡迎您

讓您的生活有不同機會



BRIEF

優質生活 萊爾富