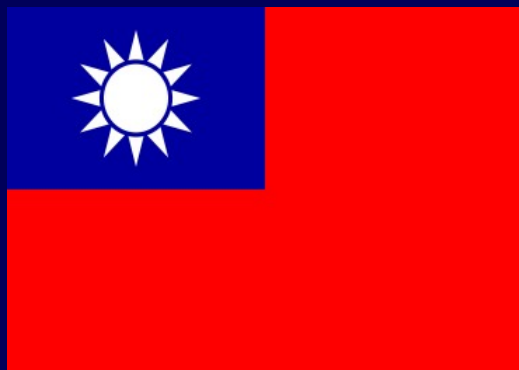


RÉUSSIR SON SÉJOUR EN FRANCE : INFORMATIONS UTILES



Alia LADJILI RODRIGUEZ
Chargée de projets accueil et vie étudiante

Samedi 3 septembre 2022

L'AGENCE CAMPUS FRANCE

- Campus France est un établissement public placé sous la tutelle du Ministère des Affaires étrangères et du Ministère de l'Enseignement supérieur et de la Recherche.
- Campus France assure la promotion de l'Enseignement supérieur français à l'étranger et la gestion de nombreux programmes de mobilité.
- L'agence travaille également à l'amélioration de l'accueil des étudiants internationaux et au suivi des étudiants ayant étudié en France via la plateforme France Alumni.



L'AGENCE CAMPUS FRANCE

- Campus France à l'étranger et Agence Campus France en France
 - 260 bureaux dans 126 pays à travers le monde avec un effectif de plus de 500 personnes
 - 8 bureaux en France (Paris, Nancy, Strasbourg, Lyon, Marseille, Montpellier, Toulouse, Lille) avec environ 200 personnes
- Il existe des bureaux Campus France dans presque tous les pays où il y a une ambassade ou un consulat de France



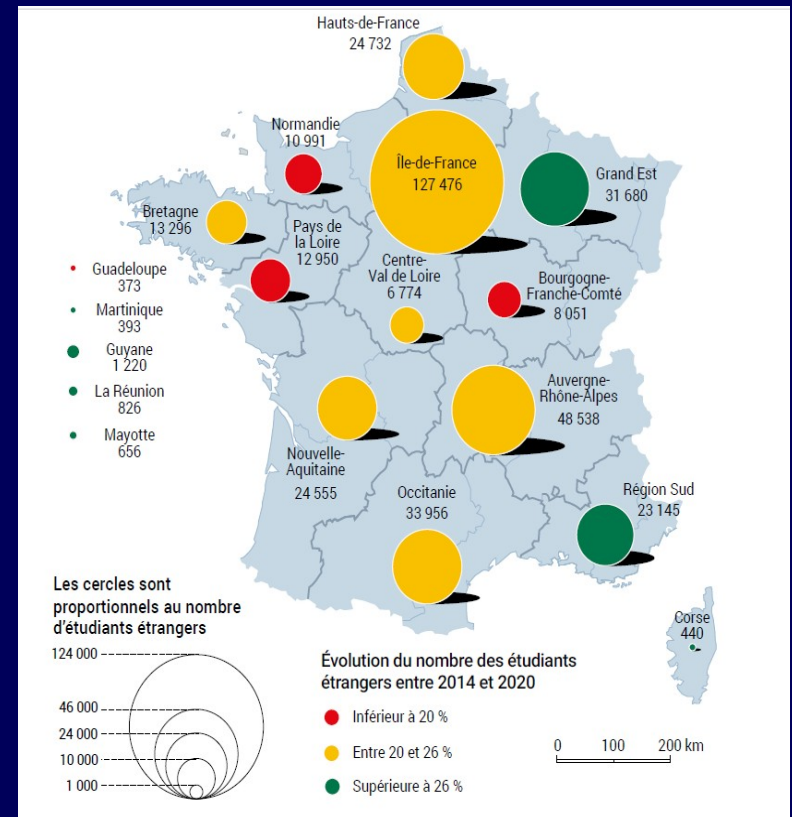
QUELQUES CHIFFRES

365 000 étudiants
internationaux en France

971 étudiants taiïwanais en
France en 2021-2022

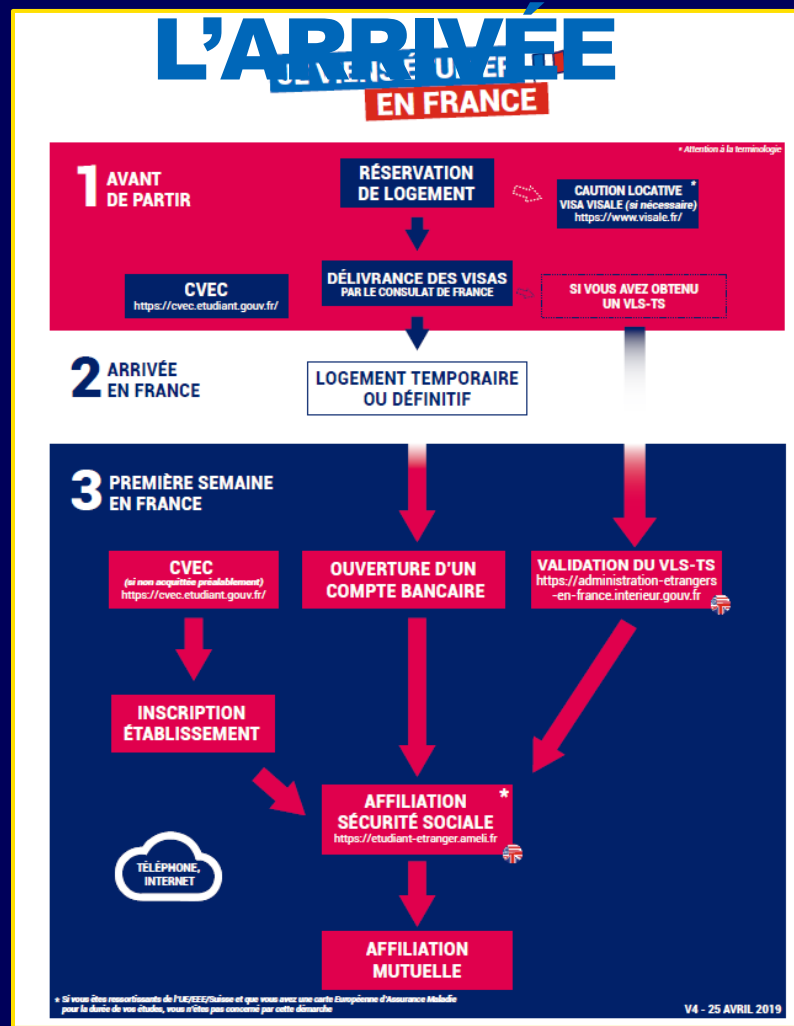
dont 66 % d'étudiantes

Répartition sur le territoire



LES DÉMARCHES À EFFECTUER À

1



1

Réserver un logement

<https://www.campusfrance.org/fr/logement-etudiant-en-France>*

<https://trouverunlogement.lescrous.fr/>

<https://www.ciup.fr/maisons/demande-logement/>

https://www.campusfrance.org/system/files/medias/documents/2020-07/Procedure_visale_FR.pdf

<https://www.visale.fr/visale-pour-les-locataires/avantages/>*

S'acquitter de la CVEC

<https://cvec.etudiant.gouv.fr/>

Finaliser son inscription dans son établissement

Ouvrir un compte bancaire

(avoir sur soi une pièce d'identité, un justificatif de domicile et une attestation de scolarité ou une carte d'étudiant)

Valider son titre de séjour

<https://administration-etrangers-en-france.interieur.gouv.fr/particuliers/#/>

Si vous n'avez pas encore de carte bancaire, acheter préalablement le timbre fiscal dans un bureau de tabac

(Le renouvellement du titre de séjour doit se faire 3 mois avant la date d'expiration du titre en cours) *

S'inscrire à la sécurité sociale *

<https://etudiant-etranger.ameli.fr/#/>

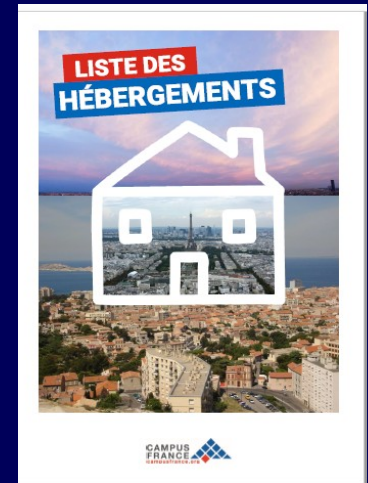
S'affilier à une mutuelle

RÉSERVER UN LOGEMENT

- De nombreuses options sont à votre disposition pour vous loger pendant vos études en France.
- Les écoles et universités peuvent avoir des conventions avec les CROUS ou les plateformes d'hébergement de la recherche.
- Retrouver sur notre site une liste de liens utiles et fiches techniques pour l'aide à la recherche et à l'installation

<https://www.campusfrance.org/fr/logement-etudiant-en-France>

- Il est fortement recommandé de prendre une assurance habitation pour votre logement.
- Il est demandé un garant aux personnes qui souhaitent louer un appartement, qu'elles soient étrangères ou françaises.
 - Votre garant doit être français. Si vous n'en avez pas, d'autres solutions s'offrent à vous grâce au dispositif VISALE



DEMANDER LA GARANTIE VISALE

- VISALE est **gratuit**.
- Les étudiants peuvent souscrire à Visale, s'ils ont entre 18 et 30 ans.
- Visale est accessible aux étudiants internationaux faisant partie de l'Union Européenne ou détenteurs d'un visa long séjour valant titre de séjour, mention « étudiant » (VLS-TS), si hors Union Européenne.
- La souscription à Visale doit s'effectuer avant la signature ou le renouvellement du bail.

Tout se fait en ligne sur <https://www.visale.fr>



Tu souhaites demander
une garantie VISALE?
Le tuto de Campus France
t'aidera à faire ta demande!

S'ACQUITTER DE LA CVEC

- Les étudiants admis dans un établissement d'enseignement supérieur français sont concernés par la Contribution Vie étudiante et de Campus (CVEC) : elle est obligatoire pour finaliser votre inscription administrative dans votre établissement.
- La CVEC (95 € cette année) permet de financer des activités pour les étudiants telles que les soins de santé, le soutien social, les événements sportifs et culturels. Il est obligatoire de payer la CVEC.
- La CVEC se paye en ligne ou en espèces. Si vous payez en ligne vous pouvez effectuer le paiement avant votre arrivée en France

• Connectez-vous sur messervices.etudiant.gouv.fr puis sur cvec.etudiant.gouv.fr

• Un **tuto est disponible** pour vous guider pas à pas.



VALIDER SON TITRE DE SÉJOUR

- La validation de votre VLS-TS se fait entièrement en ligne
- Dès votre arrivée en France, vous devez valider votre visa.
- Vous devez valider votre visa au plus tard dans les 3 mois qui suivent votre arrivée en France.
- Voici l'adresse à laquelle vous devez vous connecter :

<https://administration-etrangers-en-france.interieur.gov.fr>



RENOUVELLER SON TITRE DE SÉJOUR

- La demande se fait en ligne sur le site de l'ANEF

<https://administration-etrangers-en-france.interieur.gouv.fr/particuliers/#/>

- ATTENTION : le renouvellement du titre doit se demander entre le 4^e et 3^e mois précédent la date de fin de validité de votre titre en cours
- Un tutoriel pour vous aider à déposer votre demande en ligne



https://www.youtube.com/watch?v=-iGHa_yqN04

Sont concernés par cette procédure :

- les étudiants détenteurs d'un VLS-TS étudiant ou VLS-TS étudiant mobilité
- Les ressortissants algériens munis d'un VLS « étudiant »
- les étudiants détenteurs d'un VLS étudiant mobilité
- Les jeunes majeur détenteurs d'un VLS-T mineur scolarisé
- Les détenteurs d'un titre de séjour pour un autre motif que celui « étudiant »
- les détenteurs d'un titre de séjour étudiant (hors VLS-TS étudiants)

Ne sont pas concernés par cette procédure :

- les étudiants détenteurs d'un visa de court séjour-concours
- Les jeunes majeurs non détenteurs d'un visa ou détenteurs d'une CARTE RLD-UE

Dans ce cas, vous êtes invités à vous rapprocher de la préfecture dont vous dépendez pour vous renseigner sur les démarches à effectuer.

Votre contact à Campus France
cartedesejour@campusfrance.org

OUVRIR UN COMPTE BANCAIRE

- Comparez les offres de différentes banques : Les coûts de la carte de retrait, des virements internationaux et des retraits d'argent à l'étranger peuvent sensiblement varier d'un établissement à l'autre.
- Trois documents sont nécessaires pour ouvrir un compte bancaire
 - une pièce d'identité
 - un justificatif de domicile
 - une attestation de scolarité ou une carte d'étudiant.

tuto est disponi
ble

- Un **ble** pour vous guider pas



S'INSCRIRE A LA SÉCURITÉ SOCIALE



1

Titre de séjour

Visa VLS-TS ou carte de séjour
Pour les étudiants hors UE

2

CROUS

Attestation de paiement de la contribution « vie étudiante » unique de 95€

3

Établissement d'enseignement supérieur

Attestation d'inscription

4

Sécurité Sociale française

Inscription en ligne



<https://etudiant-etranger.ameli.fr>

Un tutoriel en mandarin est disponible pour aider les étudiants dans leurs démarches



LA SÉCURITÉ SOCIALE

Les démarches pour les nouveaux étudiants étrangers en France 1/2

Je commence par m'inscrire sur le site internet dédié : <https://etudiant-etranger.ameli.fr>

1



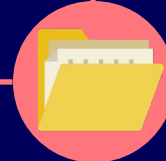
- ✓ Nom
- ✓ Prénom(s)
- ✓ Date de naissance
- ✓ Pays de naissance
- ✓ Adresse e-mail
- ✓ Adresse postale en France
- ✓ Numéro de téléphone

Les droits à l'Assurance Maladie en France débutent à la date où les 3 conditions suivantes sont remplies :

1. Disposer d'une attestation d'inscription définitive dans un établissement d'enseignement ;
2. Être présent sur le territoire français ;
3. Disposer d'un titre ou document de séjour justifiant de la régularité de votre séjour sur le territoire français.

Je crée mon espace personnel

2



Je dépose les pièces justificatives obligatoires

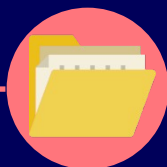
- ✓ Passeport/carte d'identité
- ✓ Titre ou document de séjour
- ✓ Copie intégrale de l'acte de naissance / extrait de l'acte de naissance avec filiation/pièce établie par le consulat
- ✓ Attestation de scolarité pour l'année en cours
- ✓ Attestation d'autorisation parentale (- 16 ans)
- ✓ IBAN
- ✓ Pièces complémentaires à déterminer selon le pays d'origine

LA SÉCURITÉ SOCIALE

Les démarches pour les nouveaux étudiants étrangers en France 2/2



Je télécharge mon **attestation provisoire** d'affiliation à la Sécurité sociale



Je dépose les pièces justificatives **manquantes** ou **non conformes** dans mon espace personnel



Je télécharge mon **attestation définitive** d'affiliation à la Sécurité sociale

Une fois mon affiliation finalisée, je réalise des actions complémentaires afin d'être remboursé de manière plus simple et rapide

3



Ouvrir un compte personnel ameli sur ameli.fr ou via l'application



Demander sa carte Vitale en fournissant ses pièces justificatives (photo d'identité récente et pièce d'identité)



Déclarer un médecin traitant lors d'une consultation auprès d'un médecin en France

S'AFFILIER A UNE MUTUELLE

- **Souscrire une mutuelle** ou assurance complémentaire santé n'est pas obligatoire mais **fortement conseillé**.
- La mutuelle **permet de se faire rembourser le mieux possible** les frais de spécialistes et d'hospitalisation
- La mutuelle peut être proposée par une mutuelle étudiante, une banque, une compagnie d'assurance.



LE SYSTÈME DE SANTE FRANCAIS

Toutes les informations sont disponibles sur le site www.ameli.fr :

- L'accès aux différents professionnels de santé
- **Déclaration du médecin traitant**
- Système de tiers payant et dépassements d'honoraires

Pour vous aider :

Les SIUMPPS : Services interuniversitaires de Médecine Préventive et de Promotion de la Santé

L' Association Générale des Etudiants de Paris (AGEP)
<http://www.ageparis.org/sante/>



LES CENTRES DE SANTÉ



LE SYSTÈME DE SANTE FRANCAIS

Retrouvez tous nos tutos pour mieux comprendre le fonctionnement de l'assurance maladie



2

LES TUTOS ET GUIDES POUR VOUS ACCOMPAGNER DANS VOS DÉMARCHES



<https://www.youtube.com/watch?v=INjtx3jy8ck>

2

Les outils pour vous accompagner à votre arrivée



FICHES VILLES

L'ARRIVÉE
LE LOGEMENT
LES DÉPLACEMENTS
LES PREMIÈRES DÉMARCHES
LA VIE PRATIQUE
LES SORTIES
LES LIEUX À NE PAS MANQUER
LES GRANDS ÉVÉNEMENTS

AUVERGNE - RHÔNE-ALPES GRENOBLE, VALENCE

UNIVERSITÉ GRENOBLE ALPES UGA Université Grenoble Alpes

AVANT LE DÉPART

INSCRIPTION
Dossier d'inscription en ligne
Périodes d'envoi des confirmations d'inscription
A partir de Juin

COURS DE FRANÇAIS LANGUE ÉTRANGÈRE
Proposés avant la rentrée universitaire
Proposés toute l'année
Nom du centre: CUEF de Grenoble
<https://cuef.univ-grenoble-alpes.fr/>

LOGEMENT
Contact: studenthousing@univ-grenoble-alpes.fr
Services proposés
- Réservez d'une place dans le parc de logements de l'établissement
- Réservez d'une place en résidence universitaire
- Mise à disposition d'une liste indicative de logements ou de sites internet spécialisés
Les réservations de logement sont réservées aux étudiants en échange et sélectionnés par les établissements
Ces services concernent
- Uniquement les étudiants en mobilité encadrée (accords de coopération)
Ces services sont gratuits

DISPOSITIF ACCUEIL

ARRIVÉE DANS L'ÉTABLISSEMENT
- Aide pour l'inscription administrative et pédagogique
- Aide pour l'installation dans le logement (CAI, électroménager, assurance, caution, carte d'identité, etc.)
- Aide à l'ouverture d'un compte bancaire

QUICHET D'ACCUEIL DANS L'ÉTABLISSEMENT
- Aide pour les démarches administratives (prefecture, etc.)
- International Students and Scholars Office (ISSO)
<https://international.univ-grenoble-alpes.fr/partners/organisations/welcome-centers/>

INFORMATIONS PRATIQUES

VILLE
<http://www.grenoble.fr>
CIC: <http://www.citoyen.grenoble.fr>
Documents utiles pour les étudiants: <http://international.univ-grenoble-alpes.fr/mentions/welcome-pack-international-etudiants-est-ecole-accueil-accueil/>

ÉTABLISSEMENT
Nombre d'étudiants étrangers accueillis chaque année: 1 500
Membre: Université Grenoble Alpes <http://www.univ-grenoble-alpes.fr/>

CAMPUS FRANCE
campusfrance.org

3

VOTRE INTÉGRATION DANS VOTRE NOUVEL ENVIRONNEMENT

Le parrainage (buddy system)
<https://buddysystem.eu/fr/>



Associations étudiantes

Associations locales, centres jeunesse

Réseaux sociaux

<https://www.facebook.com/CampusFranceParis/>

<https://www.francealumni.fr/fr>

le blog des E-Ambassadeurs Campus France

<https://www.campusfrance.org/fr/le-blog-des-e-ambassadeurs-campus-france>

Cinéma français sous-titré en anglais

<https://lostinfrenchlation.com/next-events>

**LOST IN FRENCHLATION
DECEMBER 2021**

LES MAGNÉTIQUES
FRI. 03/12
@ CLUB DE L'ETOILE
+ Q&A WITH THE
FILM CREW

A GOOD MAN
THU. 09/12
@ LUMINOR HDV
+ Q&A WITH THE
DIRECTOR

JULIE LEON L'EMPIRE
SUN. 12/12
@ LUMINOR HDV
+ WOMEN OF PARIS
WALKING TOUR

Alma
FRI. 17/12
@ L'ENTREPÔT

**WINTER BREAK
DEC 17 - JAN 7**