

財團法人私立學校興學基金會

## 113 年度預算

財團法人私立學校興學基金會編

# 財團法人私立學校興學基金會

## 目次

### 一、總說明

(一) 概況	第 1 頁
(二) 工作計畫或方針	第 3 頁
(三) 本年度預算概要	第 3 頁
(四) 前年度及上年度已過期間預算執行情形及成果概述	第 4 頁
(五) 其他	第 5 頁

### 二、主要表

(一) 收支營運預計表	第 6 頁
(二) 現金流量預計表	第 7 頁
(三) 淨值變動預計表	第 8 頁

### 三、明細表

(一) 收益明細表	第 9 頁
(二) 費損明細表	第 10 頁
(三) 固定資產投資明細表	第 11 頁

### 四、參考表

(一) 資產負債預計表	第 12 頁
(二) 員工人數彙計表	第 13 頁
(三) 用人費用彙計表	第 14 頁

# 財團法人私立學校興學基金會

## 總說明 中華民國 113 年度

### 壹、概況

#### 一、設立依據

「財團法人私立學校興學基金會」係依據私立學校法第 62 條及財團法人私立學校興學基金會組織運作及基金管理辦法第 2 條組織之，並訂定本會章程。

#### 二、設立目的

本會以鼓勵及處理各界對私立學校之捐助為宗旨。經由法定提高個人或營利事業捐款給私立學校之所得稅扣除額度，以鼓勵各界捐款給私立學校，並對擴充私校財源，提倡捐資教育風氣，具正面意義與價值。

#### 三、組織概況（另附組織系統圖）

董事長：總理並組織董事會決議事項及本會相關業務。

執行長：接受董事長之指示綜理本基金會整體事務。

會務人員：1. 捐款之收受、審核、分配。

2. 捐款收支之查核。

3. 個人或營利事業捐款予特定私立學校之核轉。

4. 募款資訊蒐集、募款知能訓練及募款活動推廣。

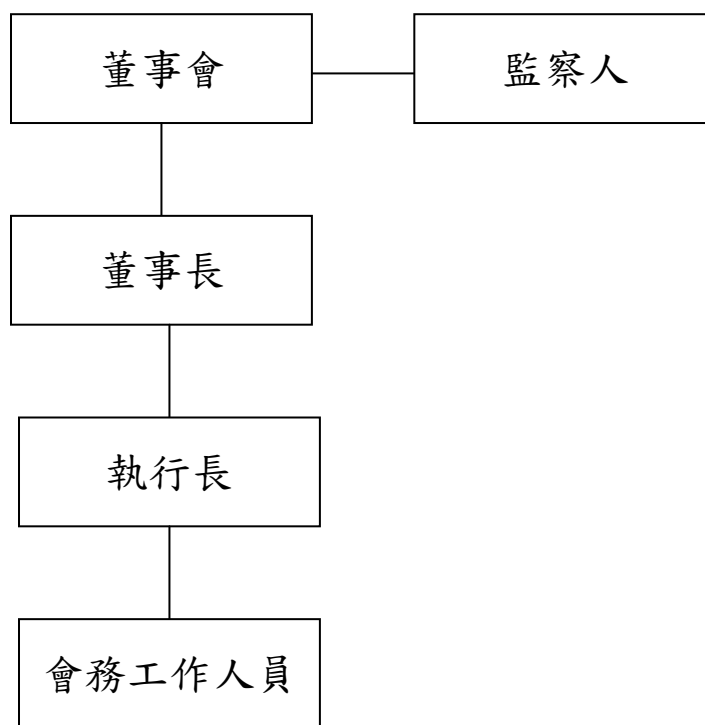
5. 其他各項符合本會設立宗旨之相關公益性教育事務。

6. 本會一般日常行政事務。

7. 基金孳息之運用及管理。

# 財團法人私立學校興學基金會

## 組織系統圖



## 貳、工作計畫或方針

一、計畫名稱：捐贈予特定學校法人或私立學校之募款計畫。

二、計畫重點：

(一)計畫緣起：依本會設立宗旨及章程規定，鼓勵及處理各界對私立學校之捐助。

(二)執行方式：

1. 捐款之收受、審核、分配。
2. 捐款收支之查核。
3. 個人或營利事業捐款予特定私立學校之核轉。
4. 募款資訊之蒐集、募款知能之訓練及募款活動推廣。
5. 基金孳息之運用及管理。
6. 其他符合本法設立宗旨之相關公益性教育事務。

三、經費需求：113 年度預計經常費用支出約為 145 萬 3 千元。

四、預期效益：擴充私校財源，提倡捐資教育風氣，具正面意義與價值。

## 參、本年度預算概要

一、收支營運概況

- (一) 本年度業務收入 7 億 4,100 萬元，較上年度預算數 8 億 8,992 萬元，減少 1 億 4,892 萬元，約 16.73%，主要係大額指定受贈款減少所致。
- (二) 本年度業務外收入 58 萬元，較上年度預算數 37 萬元，增加 21 萬元，約 56.76%，主要係定存利率調升所致。
- (三) 本年度業務成本與費用 7 億 4,145 萬 3 千元，較上年度預算數 8 億 9,029 萬元，減少 1 億 4,883 萬 7 千元，約 16.72%，主要係受贈收入減少，捐贈費用隨同減少所致。
- (四) 以上總收支相抵後，計賸餘 12 萬 7 千元，較上年度預算數無賸餘，增加 12 萬 7 千元，主要係定存利息增加所致。

二、現金流量概況：

(一) 業務活動之淨現金流出 663 萬 6 千元。

(二) 現金及約當現金之淨減 663 萬 6 千元，係期末現金 4,781 萬元，較期初現金 5,444 萬 6 千元減少之數。

### 三、淨值變動概況：

本年度期初淨值 3,293 萬 9 千元，增加本年度賸餘 12 萬 7 千元，期末淨值為 3,306 萬 6 千元。

## 肆、前年度及上年度已過期間預算執行情形及成果概述

### 一、前年度決算結果及成果概述：

#### (一) 決算結果：

1. 業務收入決算數 7 億 5,925 萬 2 千元，較預算數 5 億 7,200 萬元，增加 1 億 8,725 萬 2 千元，約 32.74%，主要係大額指定受贈款增加所致。
2. 業務外收入決算數 42 萬 1 千元，較預算數 25 萬元，增加 17 萬 1 千元，約 68.40%，主要受定存利率調升，致利息收入增加所致。
3. 業務成本與費用決算數 7 億 5,929 萬 9 千元，較預算數 5 億 7,225 萬元，增加 1 億 8,704 萬 9 千元，約 32.69%，主要係受贈收入增加，捐贈費用隨同增加所致。
4. 以上總收支相抵後，計賸餘 37 萬 4 千元，較預算數無賸餘，增加 37 萬 4 千元。主要係因本年度利息收入增加與文具用品及雜項支出等費用支出較預期減少所致。

#### (二) 計畫執行成果概述：

本會成立宗旨係藉由提高個人或營利事業捐款給私立學校之所得稅扣除額度，以鼓勵各界捐款予私立學校，於 91 年 12 月起開辦捐款收受與核轉作業。本會設有捐款專用帳戶，捐款人可透過電匯、支票、ATM 等多元捐款方式捐助私校。本會 111 年度接受各界指定捐款共 770 筆，計新臺幣 7 億 5,825 萬 1 千元；未指定捐款共 1 筆，計 1 千元，全年度合計 771 筆，總金額合計新臺幣 7 億 5,825 萬 2 千元。

二、上年度已過期間預算執行情形：(截至 112 年 6 月 30 日止執行情形)

1. 業務收入執行數 4 億 2,430 萬 5 千元，較預計數 4 億 4,546 萬元，減少 2,115 萬 5 千元，約 4.75%，主要係大額受贈款減少所致。
2. 業務外收入執行數 35 萬 3 千元，較預計數 18 萬 5 千元，增加 16 萬 8 千元，約 90.81%，主要係定存利率調高所致。
3. 業務成本與費用執行數 4 億 2,379 萬 3 千元，較預計數 4 億 4,509 萬 7 千元，減少 2,130 萬 4 千元，約 4.79%，主要係大額受贈款減少，捐贈費用隨同減少所致。
4. 以上總收支相抵後，擬有賸餘 86 萬 5 千元，較預計賸餘數 54 萬 8 千元，增加 31 萬 7 千元，約 57.85%，主要係利息收入增加所致。

伍、其他

重大承諾事項暨或有負債之說明：無。

## 財團法人私立學校興學基金會

## 收支營運預計表

中華民國113年度

單位：新臺幣千元

前年度決算數		科目	本年度預算數		上年度預算數		比較增(減)數		說明
金額	%		金額	%	金額	%	金額	%	
759,673	100.00%	<b>收益</b>	741,580	100.00%	890,290	100.00%	-148,710	-16.70%	
759,252	99.94%	業務收入	741,000	99.92%	889,920	99.96%	-148,920	-16.73%	
758,252	99.81%	受贈收入	740,000	99.79%	888,920	99.85%	-148,920	-16.75%	收受捐款之受贈收入 (以109~111年度平均受贈收入決算 數金額預估)
1,000	0.13%	補助收入	1,000	0.13%	1,000	0.11%	0	0.00%	教育部補助款
421	0.06%	業務外收入	580	0.08%	370	0.04%	210	56.76%	
421	0.06%	財務收入	580	0.08%	370	0.04%	210	56.76%	設立基金之定期存款利息收入48萬 1,900元。(3,050萬元*1.58%)加上受 贈收入之活存利息收入9萬8,100 元。(以111年度受贈收入之活存利 息金額預估)
759,299	99.95%	<b>費損</b>	741,453	99.98%	890,290	100.00%	-148,837	-16.72%	
759,299	99.95%	業務成本與費用	741,453	99.98%	890,290	100.00%	-148,837	-16.72%	
758,252	99.81%	捐贈費用	740,000	99.79%	888,920	99.85%	-148,920	-16.75%	收受捐款之受贈收入，全數核轉撥 付
915	0.12%	管理費用	1,223	0.16%	1,170	0.13%	53	4.53%	人員薪資、各項事務費用及辦公設 備折舊費編列
132	0.02%	活動費用	230	0.03%	200	0.02%	30	15.00%	辦理研討會暨頒獎表揚大會之活動 費用
0	0.00%	業務外費用	0	0.00%	0	0.00%	0	0.00%	
0	0.00%	其他業務外費用	0	0.00%	0	0.00%	0	0.00%	
374	0.05%	<b>本期賸餘(短絀)</b>	127	0.02%	0	0.00%	127	0.00%	



## 財團法人私立學校興學基金會

## 現金流量預計表

中華民國113年度

單位：新臺幣千元

項	目	預	算	數	說	明
業務活動之現金流量				(6,636)		
稅前賸餘(短絀)				127		
利息股利之調整				(580)		
未計利息股利之稅前賸餘(短絀)				(453)		
調整非現金項目				(6,763)		
折舊費用				3		
其他應收款				(32)		
應付捐贈款				(6,734)		
應付費用				0		
其他應付款				0		
未計利息股利之現金流入(流出)				(7,216)		
收取利息				580		
業務活動之淨現金流入(流出)				(6,636)		
現金及約當現金之淨增(淨減)				(6,636)		
期初現金及約當現金				54,446		
期末現金及約當現金				47,810		

財團法人私立學校興學基金會

淨值變動預計表

中華民國113年度

單位：新臺幣千元

科目	上年度餘額	本年度增(減)數	截至本年度餘額	說明
基金總額	30,500	0	30,500	
設立基金	30,500	0	30,500	
累積餘絀	2,439	127	2,566	
累積賸餘	2,439	127	2,566	
合    計	32,939	127	33,066	

## 財團法人私立學校興學基金會

## 收益明細表

中華民國113年度

單位：新臺幣千元

前年度決算數	科目名稱	本年度預算數	上年度預算數	說明
759,252	業務收入	741,000	889,920	
758,252	受贈收入	740,000	888,920	收受捐款之受贈收入。 (以109~111年度平均受贈收入決算數金額預估)
1,000	補助收入	1,000	1,000	教育部補助款。
421	業務外收入	580	370	業務外收入58萬元，較上年度預算數37萬元，增加21萬元，主要係定存利率上調所致。
421	財務收入	580	370	設立基金之定期存款利息收入48萬1,900元。 (3,050萬元*1.58%)加上受贈收入之活存利息收入9萬8,100元。 (以111年度受贈收入之活存利息金額預估)
759,673	總計	741,580	890,290	

## 財團法人私立學校興學基金會

## 費損明細表

中華民國113年度

單位：新臺幣千元

前年度決算數	科目名稱	本年度預算數	上年度預算數	說明
759,299	業務成本與費用	741,453	890,290	業務成本與費用7億4,145萬3千元，較上年度預算數8億9,029萬元，減少1億4,883萬7千元，主要係受贈收入減少，捐贈費用隨同減少所致。
758,252	捐贈費用	740,000	888,920	收受捐款之受贈收入，全數核轉撥付。
915	管理費用	1,223	1,170	管理費用122萬3千元，較上年度預算數117萬元，增加5萬3千元，主要係業務費增加所致。
132	活動費用	230	200	辦理研討會暨表揚大會活動
0	業務外費用	0	0	
0	其他業務外費用	0	0	
759,299	總計	741,453	890,290	

財團法人私立學校興學基金會

固定資產投資明細表

中華民國113年度

單位：新臺幣千元

項 目	本 年 度 預 算 數	說 明
什項設備	0	本年度無任何固定資產投資
總 計	0	

## 財團法人私立學校興學基金會

## 資產負債預計表

中華民國113年12月31日

單位：新臺幣千元

111年(前年) 12月31日實際數	科目	113年12月31日 預計數	112(上年)12月31日 預計數	比較增(減-)數
101,199	資產	78,372	84,979	-6,607
70,668	流動資產	47,845	54,449	-6,604
70,633	現金及約當現金	47,810	54,446	-6,636
25	庫存現金	25	25	0
70,608	銀行存款	47,785	54,421	-6,636
35	應收款項	35	3	32
0	應收票據	0	0	0
35	其他應收款	35	3	32
0	其他流動資產	0	0	0
0	暫付款	0	0	0
30,500	基金、投資及準備金	30,500	30,500	0
30,500	基金存款	30,500	30,500	0
30,500	設立基金存款	30,500	30,500	0
31	不動產、廠房及設備	27	30	-3
31	什項設備	27	30	-3
33	辦公設備	40	40	0
-2	減：累計折舊—辦公設備	-13	-10	-3
101,199	資產合計	78,372	84,979	-6,607
65,313	負債	45,306	52,040	-6,734
65,313	流動負債	45,306	52,040	-6,734
65,313	應付款項	45,306	52,040	-6,734
65,256	應付捐贈款	45,256	51,990	-6,734
0	應付費用	0	-	0
57	其他應付款	50	50	0
0	暫收款項	0	0	0
65,313	負債合計	45,306	52,040	-6,734
35,886	淨值	33,066	32,939	127
30,500	基金總額	30,500	30,500	0
30,500	設立基金	30,500	30,500	0
5,386	累積餘絀	2,566	2,439	127
5,386	累積賸餘	2,566	2,439	127
35,886	淨值合計	33,066	32,939	127
101,199	負債及淨值合計	78,372	84,979	-6,607

財團法人私立學校興學基金會

員工人數彙計表

中華民國113年度

單位：人

職 類 ( 稱 )	本 年 度 員 額 預 計 數	說 明
董事長	1	不支薪兼任
董事	12	兼任
監察人	3	兼任
執行長	1	兼任
行政助理	3	兼任
會計	1	兼任
總 計	21	

## 財團法人私立學校興學基金會

## 用人費用彙計表

中華民國113年度

單位：新臺幣千元

職類(稱) \ 科目名稱	薪資	津貼	年終獎金	出席費	總計
董監事	0	0	0	120	120
執行長	125	29	20	0	174
行政助理	218	86	39	0	343
會計	125	29	20	0	174
總計	468	144	79	120	811