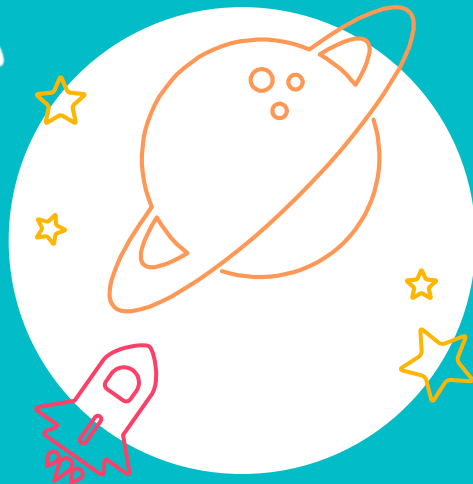




素養導向教學與
評量培力共識營
成果報告

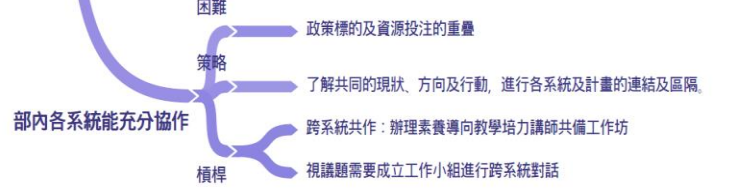
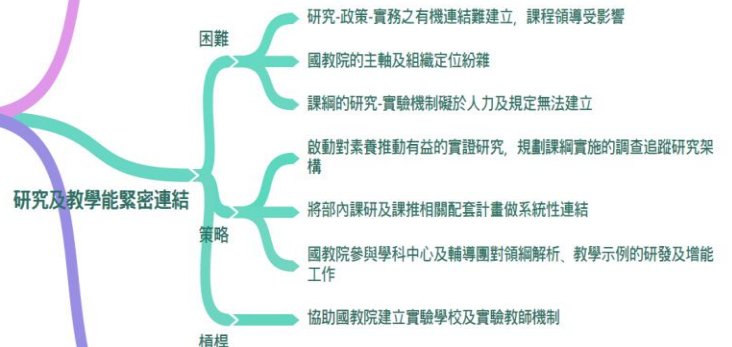
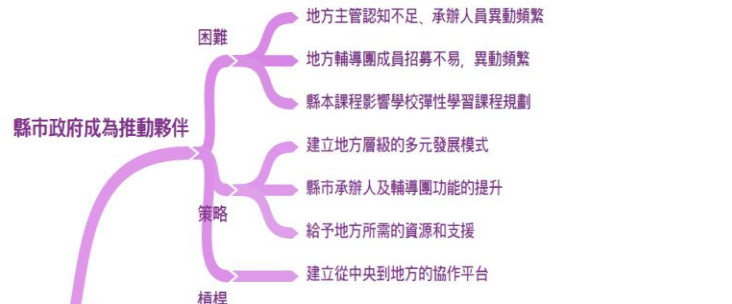
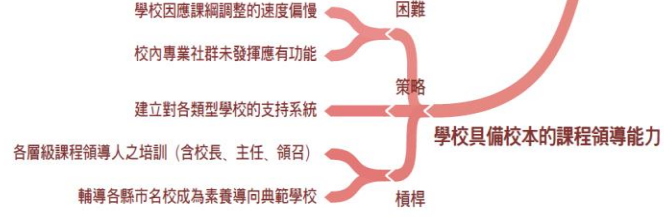
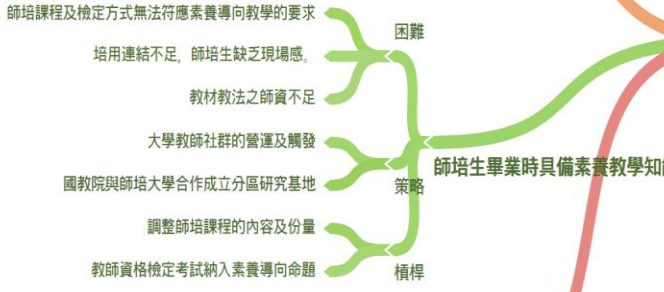
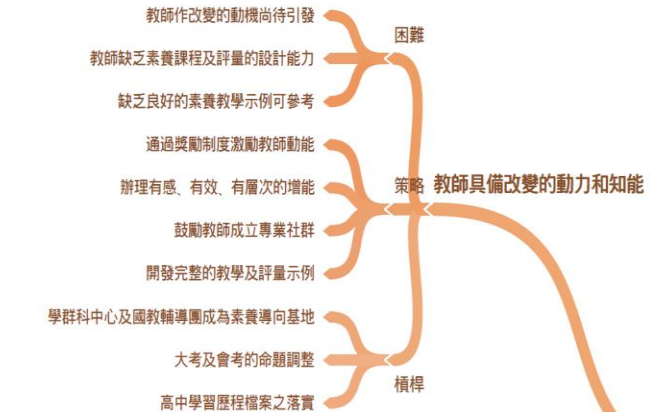


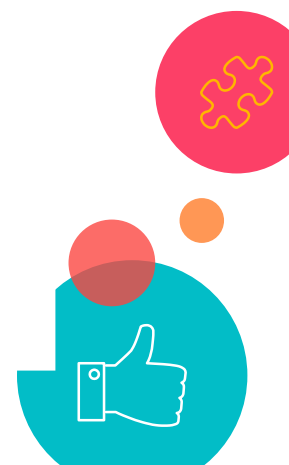
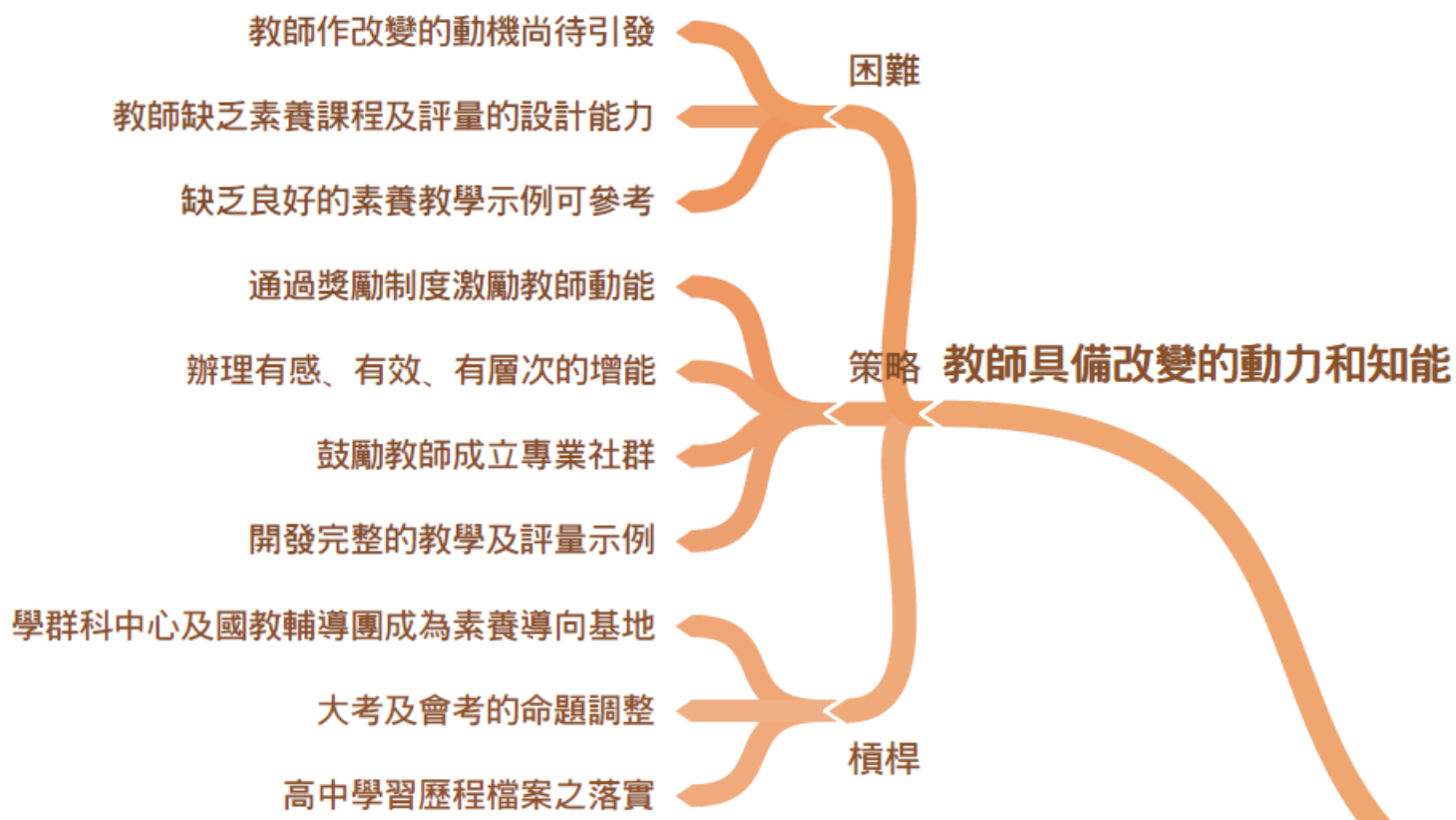
學 總 果 成






在推展素養導向教學及評量工作時，我們能有什麼行動策略？







師培課程及檢定方式無法符應素養導向教學的要求

培用連結不足，師培生缺乏現場感。

教材教法之師資不足

大學教師社群的營運及觸發

國教院與師培大學合作成立分區研究基地

調整師培課程的內容及份量

教師資格檢定考試納入素養導向命題

困難

策略

槓桿

師培生畢業時具備素養教學知能



學校具備校本的課程領導能力

困難

學校因應課綱調整的速度偏慢

校內專業社群未發揮應有功能

策略

建立對各類型學校的支持系統

槓桿

各層級課程領導人之培訓 (含校長、主任、領召)

輔導各縣市名校成為素養導向典範學校



縣市政府成為推動夥伴

困難

- 地方主管認知不足、承辦人員異動頻繁
- 地方輔導團成員招募不易，異動頻繁
- 縣本課程影響學校彈性學習課程規劃

策略

- 建立地方層級的多元發展模式
- 縣市承辦人及輔導團功能的提升
- 給予地方所需的資源和支援

槓桿

- 建立從中央到地方的協作平台



研究及教學能緊密連結

困難

研究-政策-實務之有機連結難建立，課程領導受影響

國教院的主軸及組織定位紛雜

課網的研究-實驗機制礙於人力及規定無法建立

策略

啟動對素養推動有益的實證研究，規劃課網實施的調查追蹤研究架構

將部內課研及課推相關配套計畫做系統性連結

國教院參與學科中心及輔導團對領綱解析、教學示例的研發及增能工作

槓桿

協助國教院建立實驗學校及實驗教師機制



部內各系統能充分協作

困難

政策標的及資源投注的重疊

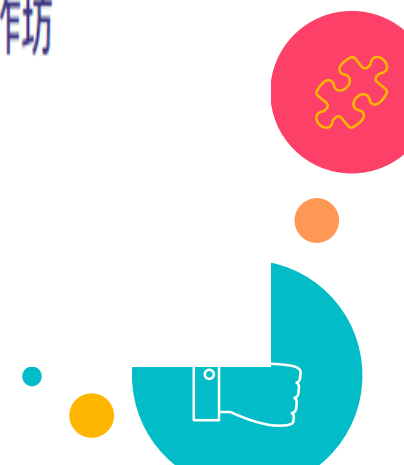
策略

了解共同的現狀、方向及行動，進行各系統及計畫的連結及區隔。

槓桿

跨系統共作：辦理素養導向教學培力講師共備工作坊

視議題需要成立工作小組進行跨系統對話



各系統後續推動 策略建議





推動策略 師資藝教司

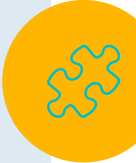

- 一. 發展素養導向的師資培育課程
- 二. 推動大學教授的社群（特別是領域 / 教學）
- 三. 強化培用連結
- 四. 盤整相關的推動策略
- 五. 教師資格檢定考試
- 六. 在職教師專業支持系統（但要與國教署明確分工）





推動策略

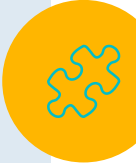

國教署國中小組

- 一。覺察困難，提出有效解決策略，找到改變的意義與心智模式...
 - 二。盤點現況，強化輔導與支持網絡。
 - 三。因地制宜，協助地方依照自身的情況發展出適地的模式。
 - 四。強化學校縣市及學校的課程領導力。
 - 五。強化教師動能的機制
 - 六。辦理有感且有效的教師增能
- 
- 



推動策略

國教署高中職組

- 一。 相關法規、配套及經費的到位
 - 二。 從中央到地方，要建立有效能的協作平臺
 - 三。 發展素養導向的學群科中心
 - 四。 開發教學及評量示例，將並前導學校的成果，轉化與推廣。
 - 五。 推動校長的課程領導、教師素養導向教學共備社群及教師動能的獎勵。
 - 六。 建立素養課程設計的人才庫及宣導示例。
- 
- 

推動策略

國家教育研究院



- 一。對素養導向教學及評量的成效、遭遇問題及精進策略提供支持(含理念引導及實徵研究)。
- 二。建立實驗學校(合作研究學校)，結合師培體系建立北中南東四區的研究基地。
- 三。規劃課綱實施的調查研究架構，作為回饋課綱實施的基礎。
- 四。參與學科中心和輔導團對領綱的解析及相關示例的研發工作。
- 五。培力課程教學評量之領導人才。
- 六。強化研究與實務的聯結，持續充實資源平台。

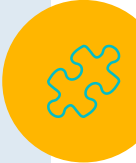





推動策略

整合跨系統工作

協作中心素養導向議題小組107年1月5日 第七次會議決議

- 一. 辦理「素養導向教學培力講師共備工作坊」
 - 二. 針對素養導向教學與評量相關問題及推動工作，採問題導向，採跨系統工作小組方式，分頭進行，逐一解決相關問題。
- 
- 



THANK YOU !