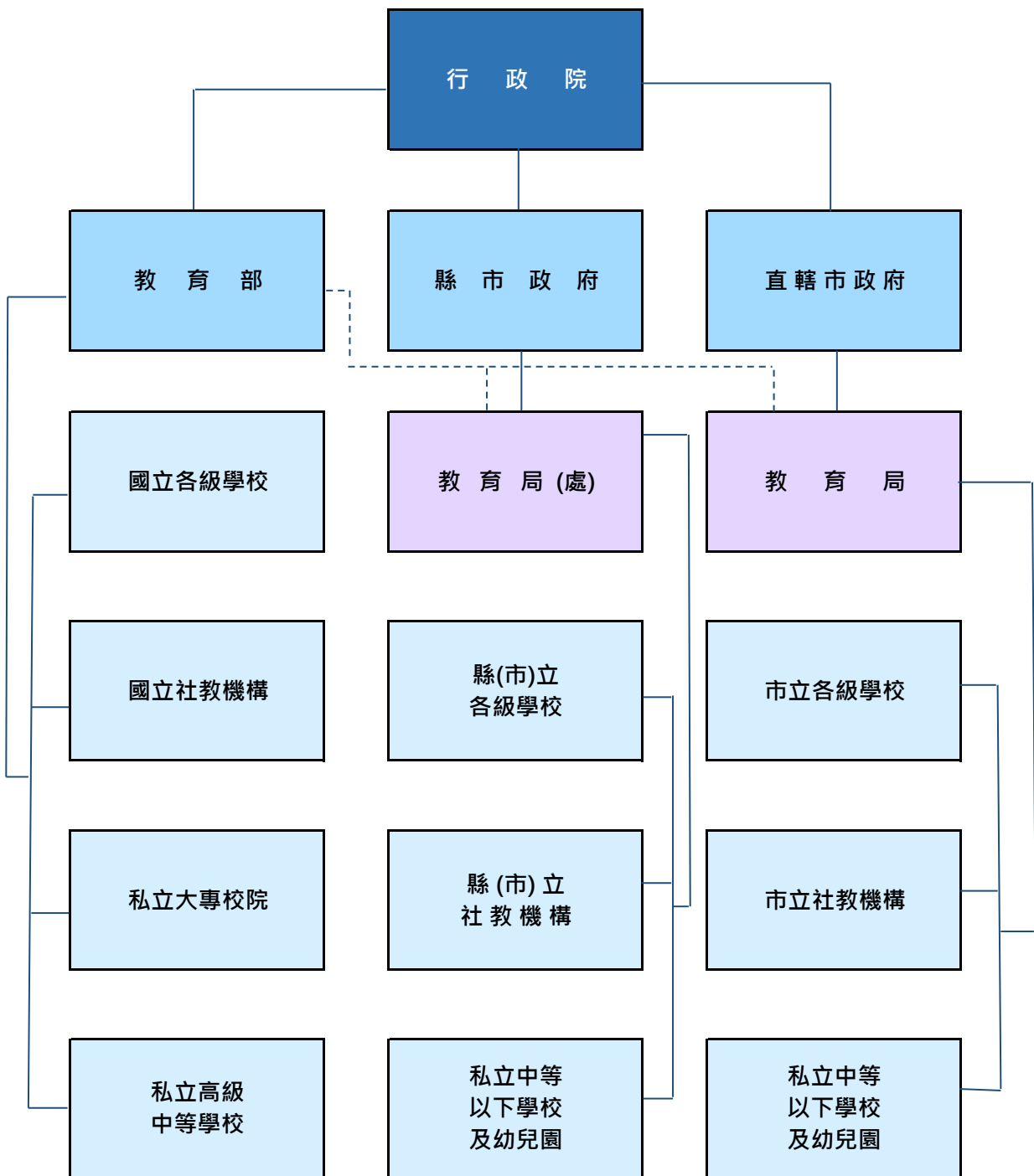


民國104年



—— 行政系統線

- - - 業務指導線

目前臺閩地區在學人口約 462 萬人，各級學校總數達 1 萬 0,948 所，104 學年度各級學校校數及學生人數詳見下表：

104 學年度各級學校校數及學生人數統計表

學校級別	校 數	學生人數	每千人口學生數
總計	10,948	4,616,125	196.50
幼 兒 園	6,362	462,115	19.67
國 小	2,633	1,214,336	51.69
國 中	733	747,720	31.83
高級中等學校	506	792,366	33.73
普通科	-	309,410	13.17
專業群(職業)科	-	337,354	14.36
綜合高中	-	57,528	2.45
實用技能學程	-	35,725	1.52
進修部(學校)	-	52,349	2.23
專科學校	13	97,466	4.15
大學校院	145	1,234,979	52.57
宗教研修學院	3	192	0.01
國小補校	239	9,535	0.41
國中補校	193	6,012	0.26
專科進修學校	45	20,917	0.89
進修學院	46	12,284	0.52
空中大學	2	11,942	0.51
特教學校	28	6,261	0.27
說明：			
<ol style="list-style-type: none"> 1. 高級中等學校得依「高級中等教育法」辦理「普通科」、「專業群(職業)科」、「綜合高中」、「實用技能學程」及、「進修部(學校)」等學程；自 103 學年起配合「高級中等教育法」實施，高級中等教育改以學程別為架構呈現，以展現其多元型態發展。 2. 高級中等教育之校數無法依學程別分列。 			

資料來源：教育部（統計處）

101 學年度因應「幼兒教育及照顧法」實施，原幼稚園及托兒所改制幼兒園，併計幼兒園後，目前臺閩地區在學人口約 462 萬人，各級學校總數達 1 萬 0,948 所，自改制以來我國各級學校校數、教師人數及學生數互有增減，101 至 104 學年度 4 年之間減少 548 所學校，減幅為 4.8%，教師減少 0.7%；學生人數則減少 7.8%，每名教師任教學生數則呈逐年降低趨勢，104 學年度降為 15.39 人，4 年來減少 1.20 人，顯示學生享有更佳的教學品質；就學校密度而言，每平方公里校數達 302.48 所，4 年來學校減少 15.18 所。我國教育發展概況如下表：

我國教育發展概況統計表

學年度	學 校	教 師	學 生	平均每千方 公里校數	平均每位教師 任教學生數	每千人口 學生數
	所 數	人 數	人 數			
95	8,254	273,978	5,286,885	228.09	19.30	231.11
96	8,202	275,524	5,243,062	226.66	19.03	228.37
97	8,097	275,308	5,165,817	223.76	18.76	224.24
98	8,060	274,007	5,065,962	222.72	18.49	219.12
99	8,196	273,189	4,965,690	226.48	18.18	214.39
100	8,100	271,523	4,860,022	223.82	17.90	209.26
101	11,496	301,911	5,007,275	317.66	16.59	214.76
102	11,426	303,113	4,859,558	315.72	16.03	207.91
103	11,078	303,078	4,729,465	306.11	15.60	201.82
104	10,948	299,921	4,616,125	302.48	15.39	196.50
較 101 學年增減	-548	-1,990	-391,150	-15.18	-1.20	-18.26
說明：因應「幼兒教育及照顧法」實施，原幼稚園及托兒所改制為幼兒園，故 101 學年度起學前教育階段統一改稱幼兒園，各欄位 100 學年度(含)以前不含托兒所資料。						

資料來源：教育部（統計處）

升學管道的日益暢通，也提高學生的升學率，以 103 學年度為例，國中畢業生人數計 26 萬 7,798 人，繼續升學者計 26 萬 6,516 人，升學率為 99.52%；高級中等學校普通科及綜合高中畢業生計 12 萬 8,958 人，繼續升學者計 12 萬 3,407 人，升學率為 95.70%；專業群科畢業生計 11 萬 3,779 人，繼續升學者計 9 萬 2,178 人，升學率為 81.01%。